

SỞ Y TẾ THÁI NGUYÊN  
BỆNH VIỆN MẮT

CỘNG HOÀ XÃ HỘI CHỦ NGHĨA VIỆT NAM  
Độc lập - Tự do - Hạnh phúc

Số: /BVM-TCHCTCKT  
V/v mời đơn vị tham gia phá  
dỡ tài sản thanh lý nhà làm việc  
Bệnh viện Mắt Thái Nguyên.

Thái Nguyên, ngày tháng 4 năm 2024

Kính gửi: Các đơn vị cung cấp dịch vụ phá dỡ tài sản thanh lý nhà.

Căn cứ Quyết định số 590/QĐ-UBND ngày 27/3/2024 của Ủy ban nhân dân tỉnh Thái Nguyên về việc phê duyệt thanh lý tài sản nhà làm việc 2 tầng, gara ô tô, khu nhà vệ sinh của Bệnh viện Mắt;

Căn cứ Quyết định số 670/QĐ-SYT ngày 01/4/2024 của Sở Y tế Thái Nguyên Về việc phê duyệt thanh lý tài sản công là Nhà kho của Bệnh viện Mắt trực thuộc Sở Y tế Thái Nguyên.

Bệnh viện Mắt kính mời đơn vị tham gia gói thầu: Phá dỡ tài sản thanh lý nhà làm việc 2 tầng, gara ô tô, khu nhà vệ sinh và nhà kho của Bệnh viện Mắt.

(Kèm theo hồ sơ bản vẽ thiết kế phá dỡ)

Các đơn vị quan tâm gửi hồ sơ năng lực và đề xuất đến Bệnh viện Mắt Thái Nguyên trước 16 giờ 30 phút, ngày 23 tháng 4 năm 2024 (Kèm theo 01 bộ hồ sơ năng lực kinh nghiệm của đơn vị chứng minh có đủ năng lực kinh nghiệm thực hiện gói thầu nêu trên).

Địa chỉ: Tổ 1, phường Hoàng Văn Thụ, thành phố Thái Nguyên, tỉnh Thái Nguyên.

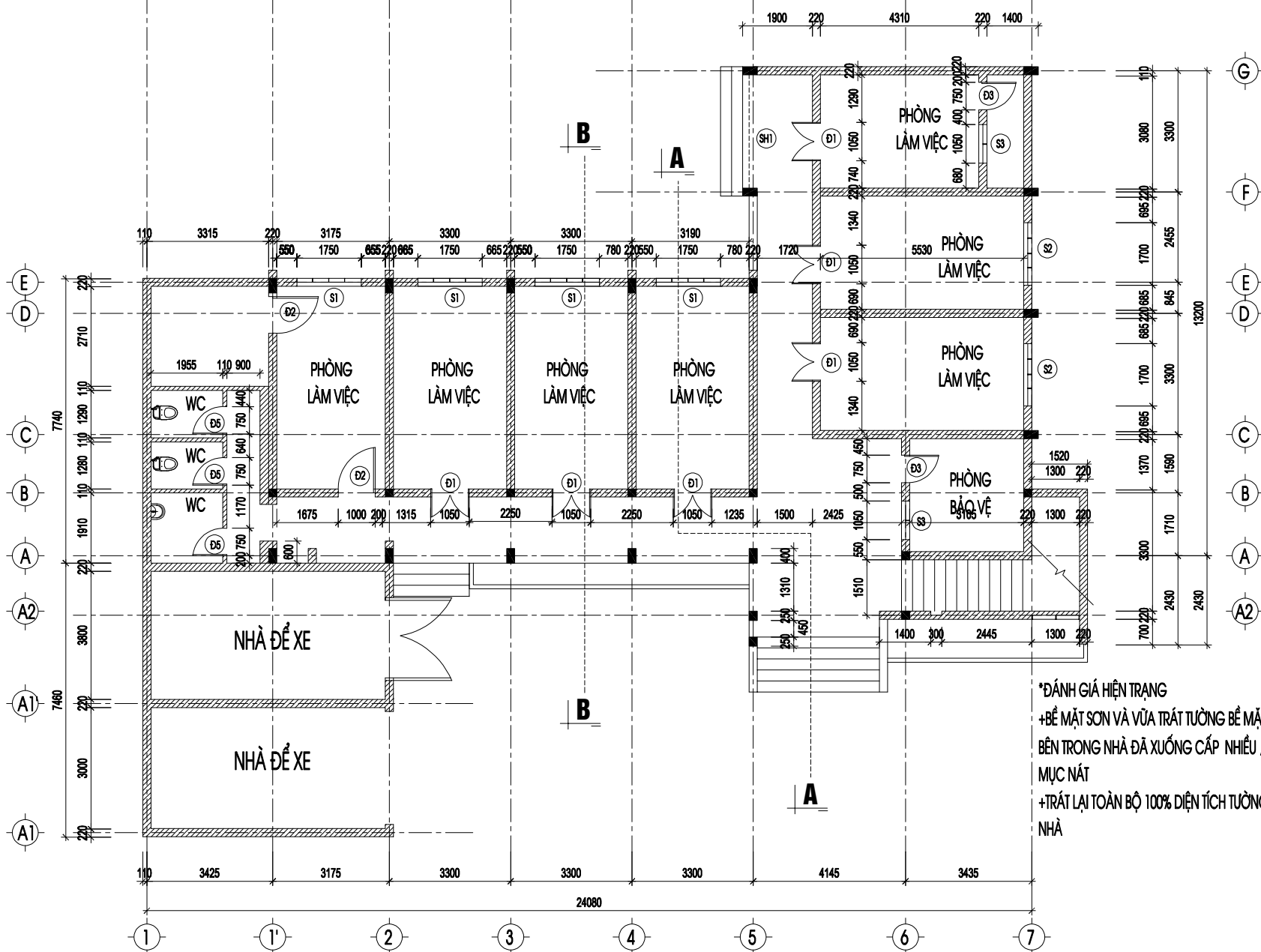
Với nội dung như trên, Bệnh viện Mắt Thái Nguyên. xin trân trọng kính mời nhà thầu tham dự và gửi đơn đề xuất đúng thời gian quy định./.

**Nơi nhận:**

- Như kính gửi (T/h);
- Lưu VT.

**GIÁM ĐỐC**

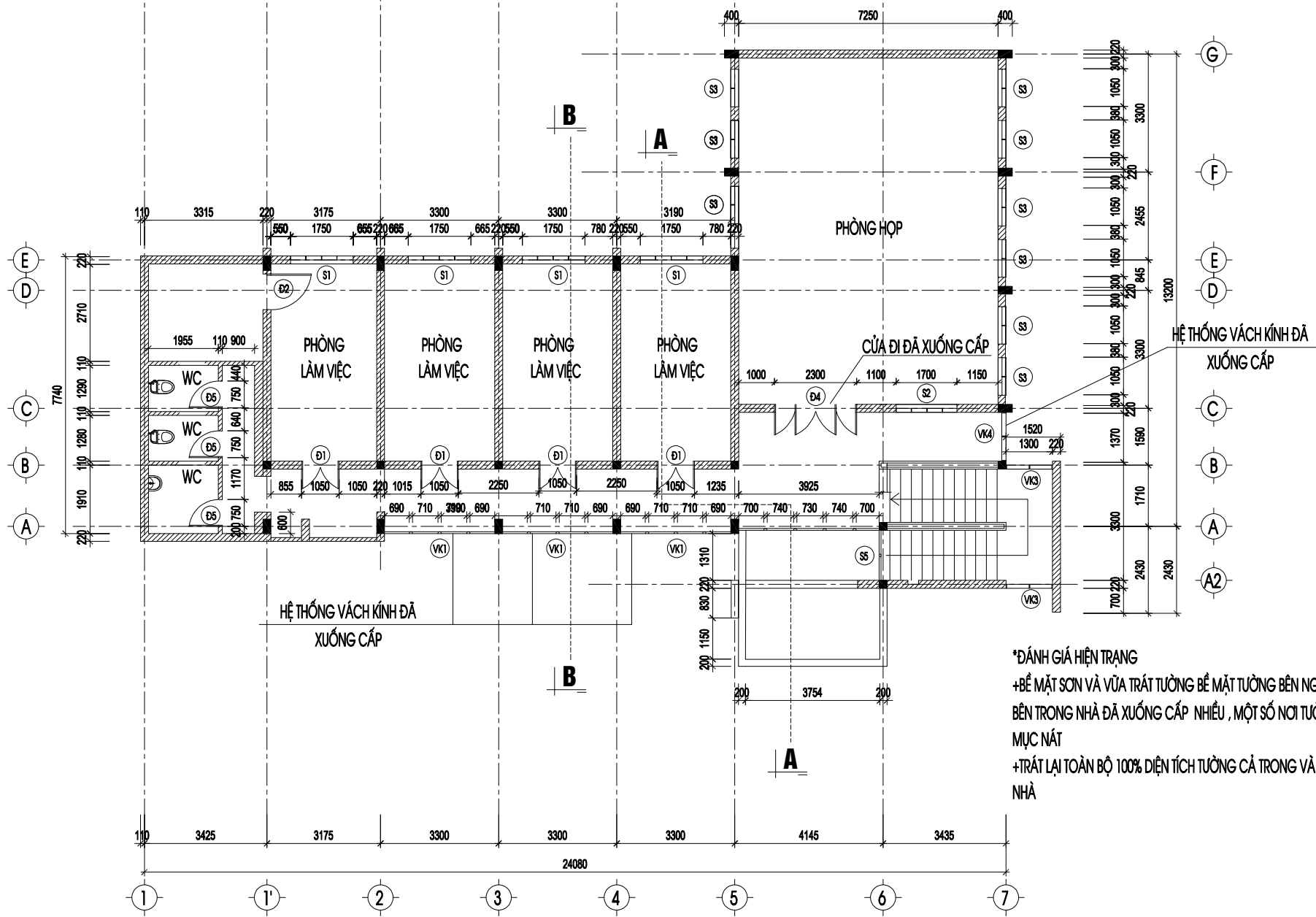
**Hoàng Thị Kim Yến**



\*ĐÁNH GIÁ HIỆN TRẠNG  
 +BỀ MẶT SƠN VÀ Vữa TRÁT TƯỜNG BỀ MẶT TƯỜNG BÊN NGOÀI VÀ BÊN TRONG NHÀ ĐÃ XUỐNG CẤP NHIỀU, MỘT SỐ NƠI TƯỜNG ĐÃ MỤC NÁT  
 +TRÁT LẠI TOÀN BỘ 100% DIỆN TÍCH TƯỜNG CẢ TRONG VÀ NGOÀI NHÀ

# MẶT BẰNG HIỆN TRẠNG TẦNG 1

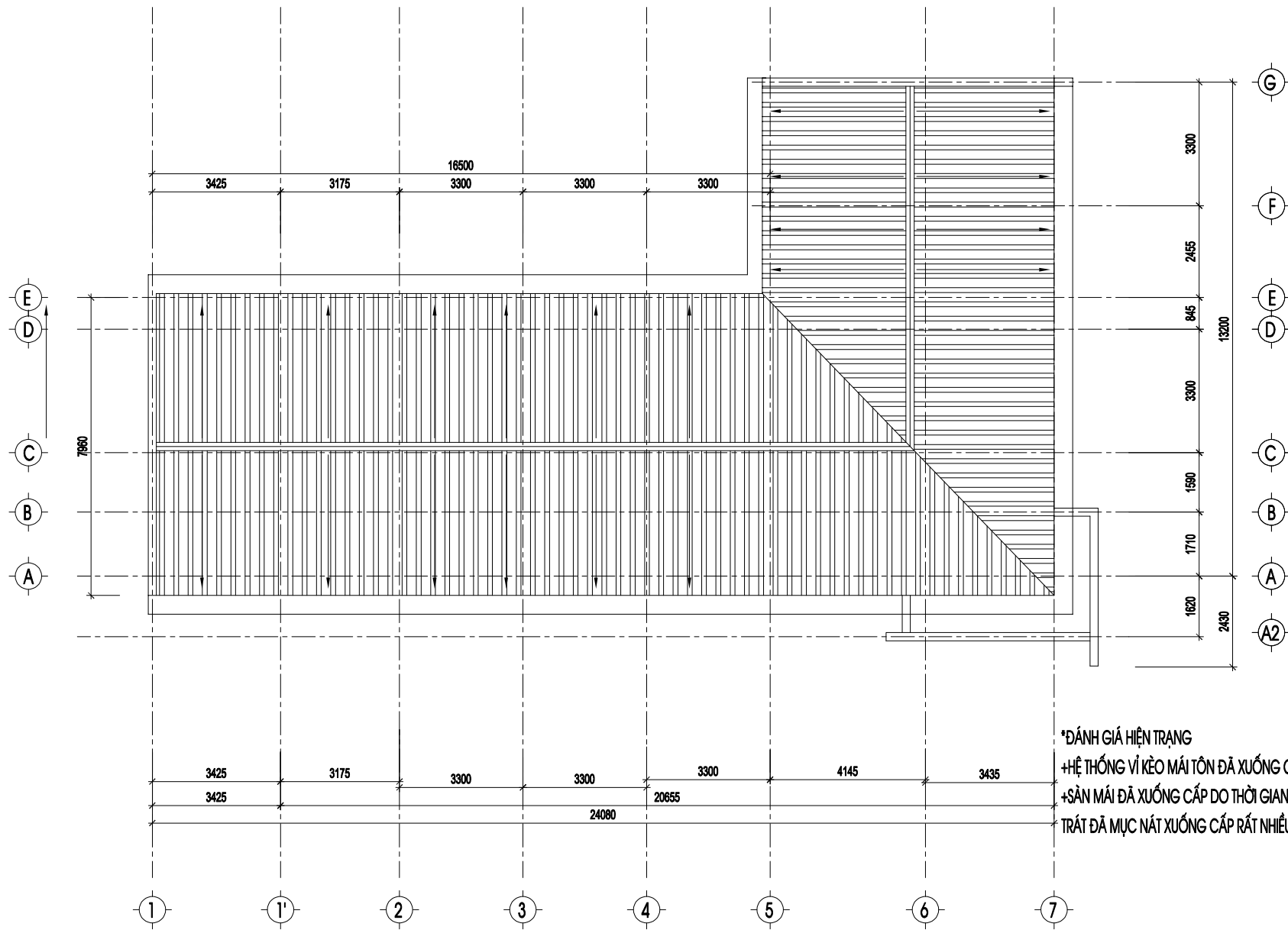
CÔNG TY CP TƯ VẤN KIẾN TRÚC VÀ XÂY DỰNG HOÀNG HÀ			HỘI CHỦ THẬP ĐÒ TỈNH THÁI NGUYÊN		
GIÁM ĐỐC		KS. HOÀNG NGỌC TÚ	CÔNG TRÌNH: PHÁ ĐÓ THẠCH LÝ NHÀ LÀM VIỆC 2 TẦNG, GARAGE Ô TÔ, KHU NHÀ VỆ SINH VÀ NHÀ KHO BỆNH VIỆN MẮT		
CHỦ TRÌ		KS. NGUYỄN QUỐC NGHĨA	TÊN BẢN VẼ: MẶT BẰNG HIỆN TRẠNG		
QL KỸ THUẬT			TỶ LỆ: 1/75	TK. BV/C	BẢN VẼ
THIẾT KẾ		KTS. ĐẶNG VĂN BÁO	KT BẢN VẼ: A3	NĂM 2024	BV: 1
THỂ HIỆN					



**\*ĐÁNH GIÁ HIỆN TRẠNG**  
 + BỀ MẶT SƠN VÀ Vữa TRÁT TƯỜNG BỀ MẶT TƯỜNG BÊN NGOÀI VÀ BÊN TRONG NHÀ ĐÃ XUỐNG CẤP NHIỀU, MỘT SỐ NƠI TƯỜNG ĐÃ MỤC NÁT  
 + TRÁT LẠI TOÀN BỘ 100% DIỆN TÍCH TƯỜNG CẢ TRONG VÀ NGOÀI NHÀ

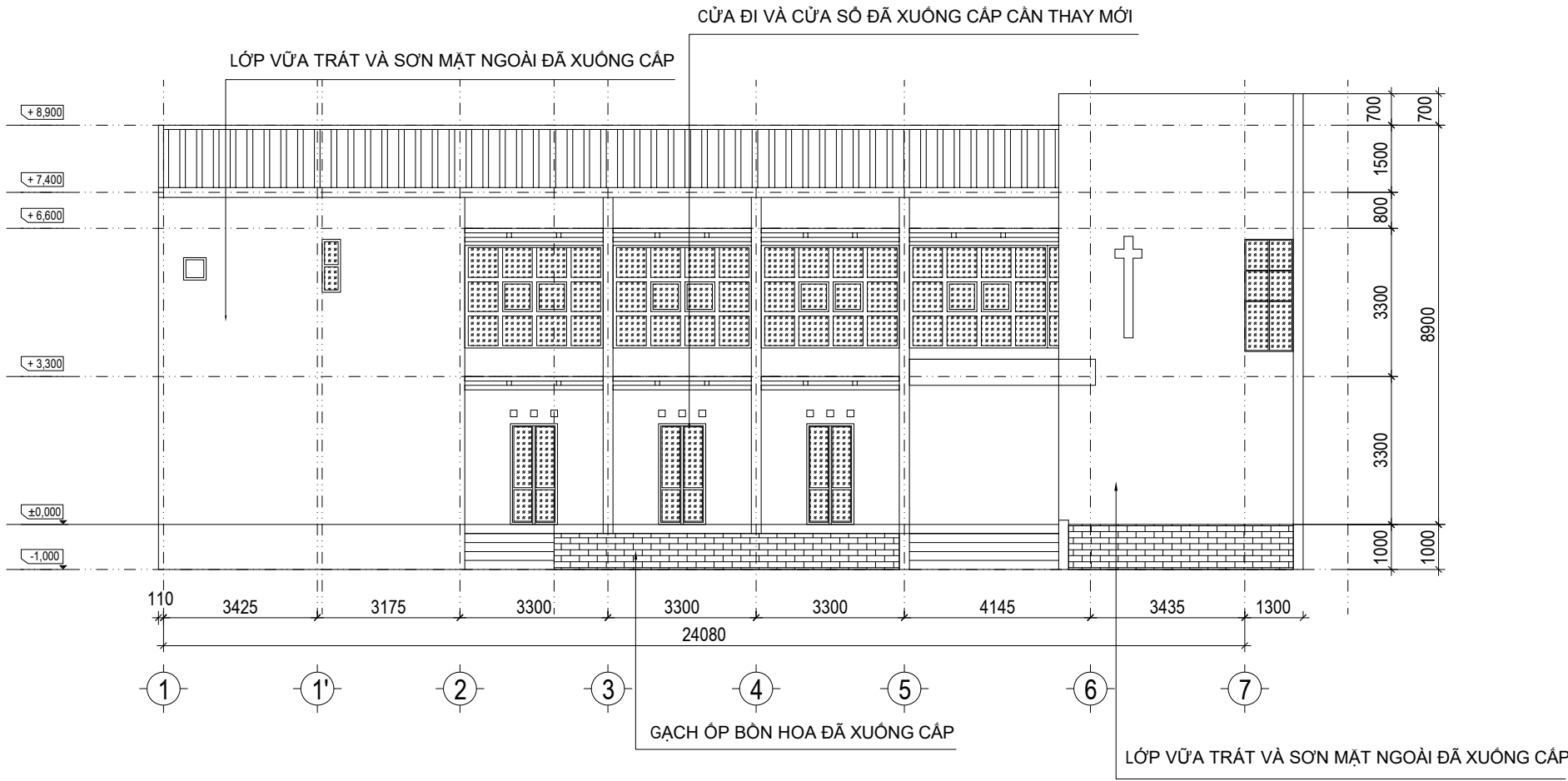
## MẶT BẰNG HIỆN TRẠNG TẦNG 2

<b>CÔNG TY CP TƯ VẤN KIẾN TRÚC VÀ XÂY DỰNG HOÀNG HÀ</b>			<b>HỘI CHỦ THẬP ĐO TỈNH THÁI NGUYÊN</b>		
GIÁM ĐỐC CHỦ TRÌ QL KỸ THUẬT		KS. HOÀNG NGỌC TÚ  KS. NGUYỄN QUỐC NGHĨA  KTS. ĐẶNG VĂN BẢO	CÔNG TRÌNH: PHÁ ĐÓ THẠNH LÝ NHÀ LÀM VIỆC 2 TẦNG, GARAGE Ô TÔ, KHU NHÀ VỆ SINH VÀ NHÀ KHO BỆNH VIỆN MẮT  <b>TÊN BẢN VẼ: MẶT BẰNG HIỆN TRẠNG</b>		
THIẾT KẾ THỂ HIỆN		KTS. ĐẶNG VĂN BẢO	TỶ LỆ: 1/75 KT BẢN VẼ: A3	TK. B.V.T.C NĂM 2024	BẢN VẼ BV: 2



## MẶT BẰNG HIỆN TRẠNG MÁI

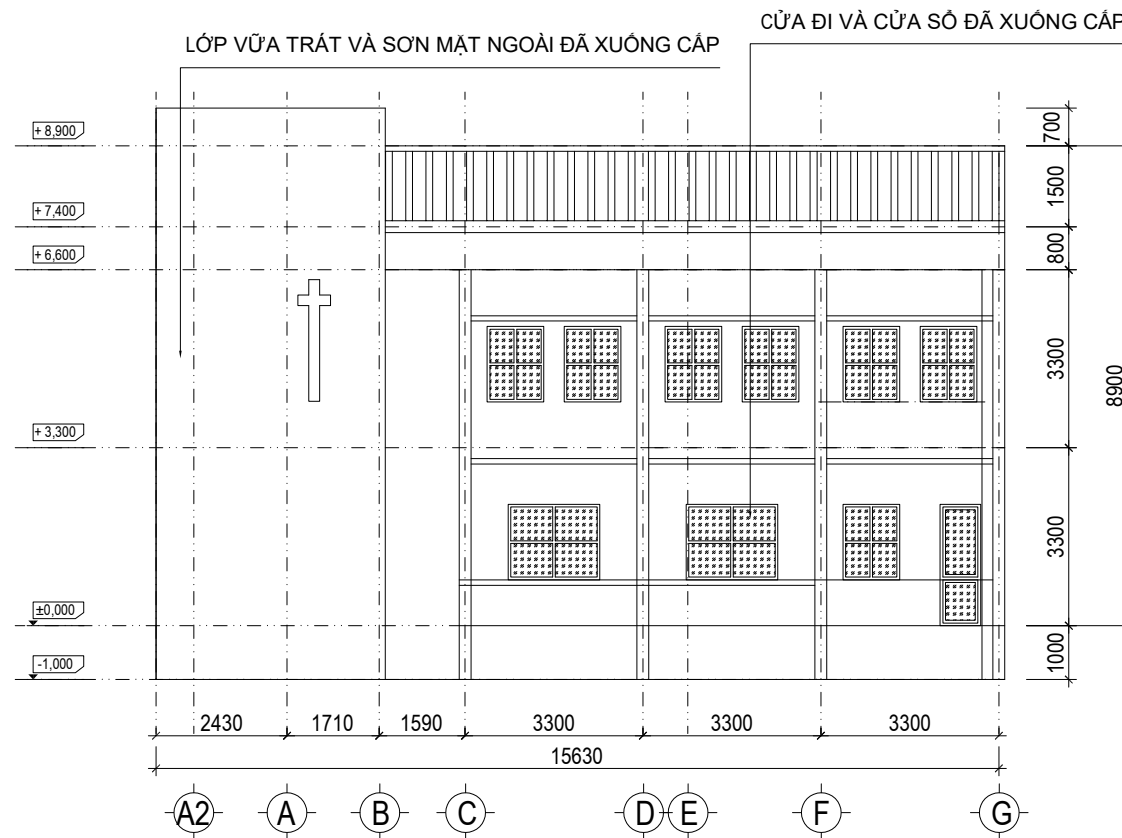
 CÔNG TY CP TƯ VẤN KIẾN TRÚC VÀ XÂY DỰNG HOÀNG HÀ		HỘI CHỦ THẬP ĐÒ TỈNH THÁI NGUYÊN			
GIÁM ĐỐC CHỦ TRÌ QL KỸ THUẬT		KS. HOÀNG NGỌC TÚ KS. NGUYỄN QUỐC NGHĨA KTS. ĐẶNG VĂN BẢO	CÔNG TRÌNH: PHÁ ĐÓ THẠCH LÝ NHÀ LÀM VIỆC 2 TẦNG, GARAGE Ô TÔ, KHU NHÀ VỆ SINH VÀ NHÀ KHO BỆNH VIỆN MẮT TÊN BẢN VẼ: MẶT BẰNG HIỆN TRẠNG		
THIẾT KẾ THỂ HIỆN			TỶ LỆ: 1/75 KT BẢN VẼ: A3	TK: BVTC NĂM 2024	BẢN VẼ BV: 3



## MẶT ĐỨNG HIỆN TRẠNG TRỤC 1-7

ĐÁNH GIÁ HIỆN TRẠNG  
+ BÊ MẶT SƠN VÀ VỮA TRÁT  
TƯỜNG BÊN NGOÀI VÀ BÊN  
TRONG NHÀ ĐÃ XUỐNG CẤP  
NHIỀU VỊ TRÍ ĐÃ MỤC NÁT

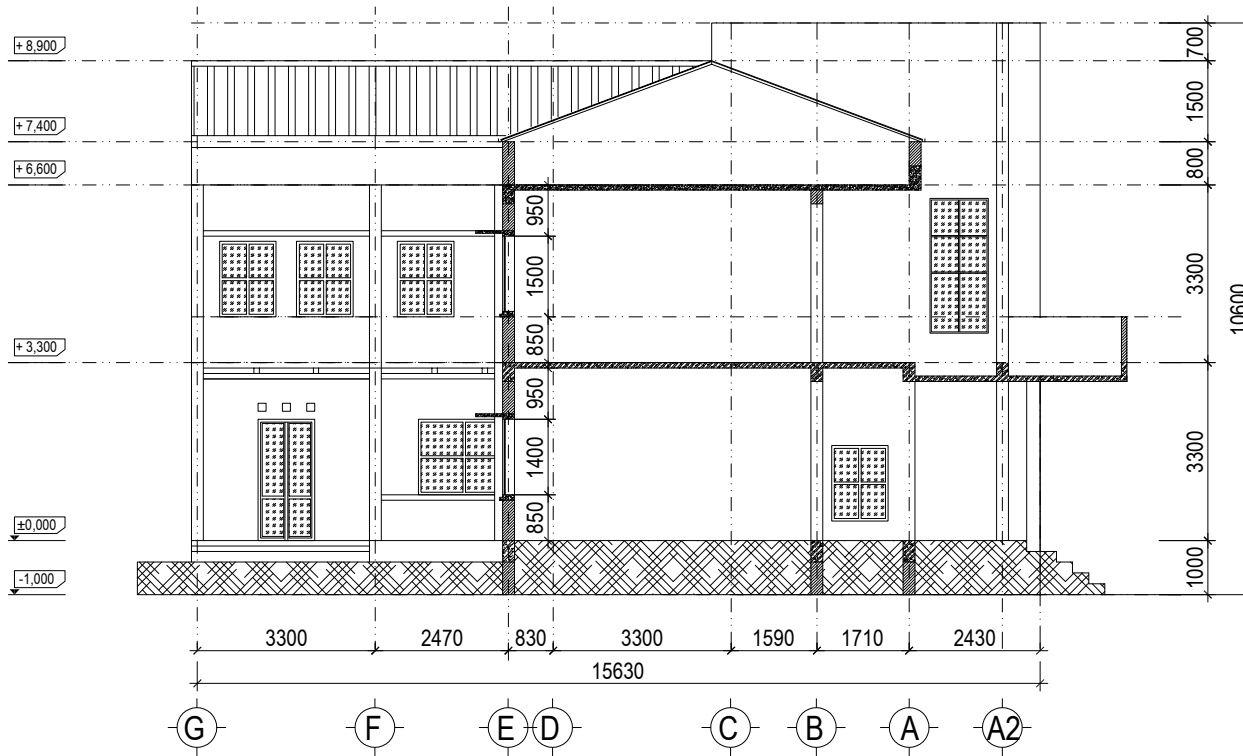
		CÔNG TY CỔ PHẦN KIẾN TRÚC VÀ XÂY DỰNG HOÀNG HÀ		HỘI CHỮ THẬP ĐỎ TỈNH THÁI NGUYÊN		
GIÁM ĐỐC		KS. HOÀNG NGỌC TÚ	CÔNG TRÌNH: PHÁ DỠ THANH LÝ NHÀ LÀM VIỆC 2 TẦNG, GARAGE Ô TÔ, KHU NHÀ VỆ SINH VÀ NHÀ KHO BỆNH VIỆN MẮT			
CHỦ TRÌ		KS. NGUYỄN QUỐC NGHĨA				
QL. KỸ THUẬT			TÊN BẢN VẼ: <b>MẶT BẰNG HIỆN TRẠNG</b>			
THIẾT KẾ		KTS. ĐẶNG VĂN BẢO	TỶ LỆ: 1/75	TK. BVTC	BẢN VẼ	
THỂ HIỆN			KT BẢN VẼ: A3	NĂM 2024	BV: 4	



## MẶT ĐỨNG HIỆN TRẠNG TRỤC A2-G

- ĐÁNH GIÁ HIỆN TRẠNG
- + BỀ MẶT SƠN VÀ VỮA TRÁT TƯỜNG BÊN NGOÀI VÀ BÊN TRONG NHÀ ĐÃ XUỐNG CẤP NHIỀU VỊ TRÍ ĐÃ MỤC NÁT
  - + TRÁT LẠI TOÀN BỘ 100% DIỆN TÍCH TƯỜNG CẢ TRONG VÀ NGOÀI NHÀ

		CÔNG TY CỔ PHẦN KIẾN TRÚC VÀ XÂY DỰNG HOÀNG HÀ		HỘI CHỮ THẬP ĐỎ TỈNH THÁI NGUYÊN		
GIÁM ĐỐC		KS. HOÀNG NGỌC TÚ	CÔNG TRÌNH: PHÁ DỠ THANH LÝ NHÀ LÀM VIỆC 2 TẦNG, GARAGE Ô TÔ, KHU NHÀ VỆ SINH VÀ NHÀ KHO BỆNH VIỆN MẮT			
CHỦ TRÌ		KS. NGUYỄN QUỐC NGHĨA				
QL KỸ THUẬT		KTS. ĐẶNG VĂN BẢO	TÊN BẢN VẼ: MẶT BẰNG HIỆN TRẠNG			
THIẾT KẾ			TỶ LỆ: 1/75	TK. BVTC	BẢN VẼ	
THỂ HIỆN			KT BẢN VẼ: A3	NĂM 2024	BV: 5	

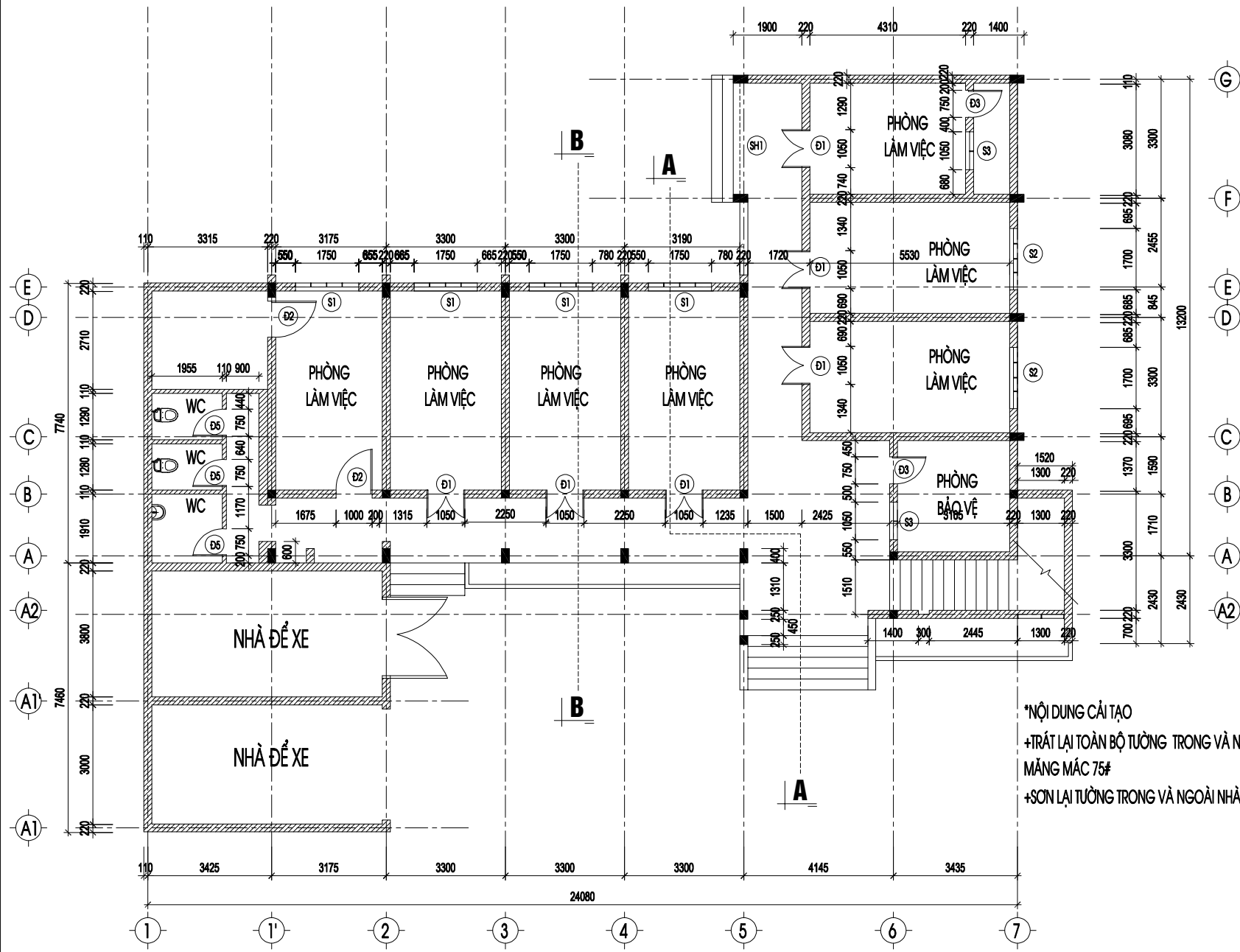


ĐÁNH GIÁ HIỆN TRẠNG  
 + BỀ MẶT SƠN VÀ VỮA TRÁT  
 TƯỜNG BÊN NGOÀI VÀ BÊN  
 TRONG NHÀ ĐÃ XUỐNG CẤP  
 NHIỀU VỊ TRÍ ĐÃ MỤC NÁT

+ HỆ THỐNG VÌ KÈO, MÁI TÔN ĐÃ  
 XUỐNG CẤP, CẦN THAY THẾ

## MẶT CẮT HIỆN TRẠNG A-A

 CÔNG TY CỔ PHẦN KIẾN TRÚC VÀ XÂY DỰNG HOÀNG HÀ		HỘI CHỮ THẬP ĐỎ TỈNH THÁI NGUYÊN			
GIÁM ĐỐC		KS. HOÀNG NGỌC TÚ	CÔNG TRÌNH: PHÁ DỠ THANH LÝ NHÀ LÀM VIỆC 2 TẦNG, GARAGE Ô TÔ, KHU NHÀ VỆ SINH VÀ NHÀ KHO BỆNH VIỆN MẮT		
CHỦ TRÌ		KS. NGUYỄN QUỐC NGHĨA	TÊN BẢN VẼ: <b>MẶT BẰNG HIỆN TRẠNG</b>		
QL KỸ THUẬT		KTS. ĐẶNG VĂN BẢO	TỶ LỆ: 1/75	TK. BVTC	BẢN VẼ
THIẾT KẾ			KT BẢN VẼ: A3	NĂM 2024	BV: 6
THỂ HIỆN					

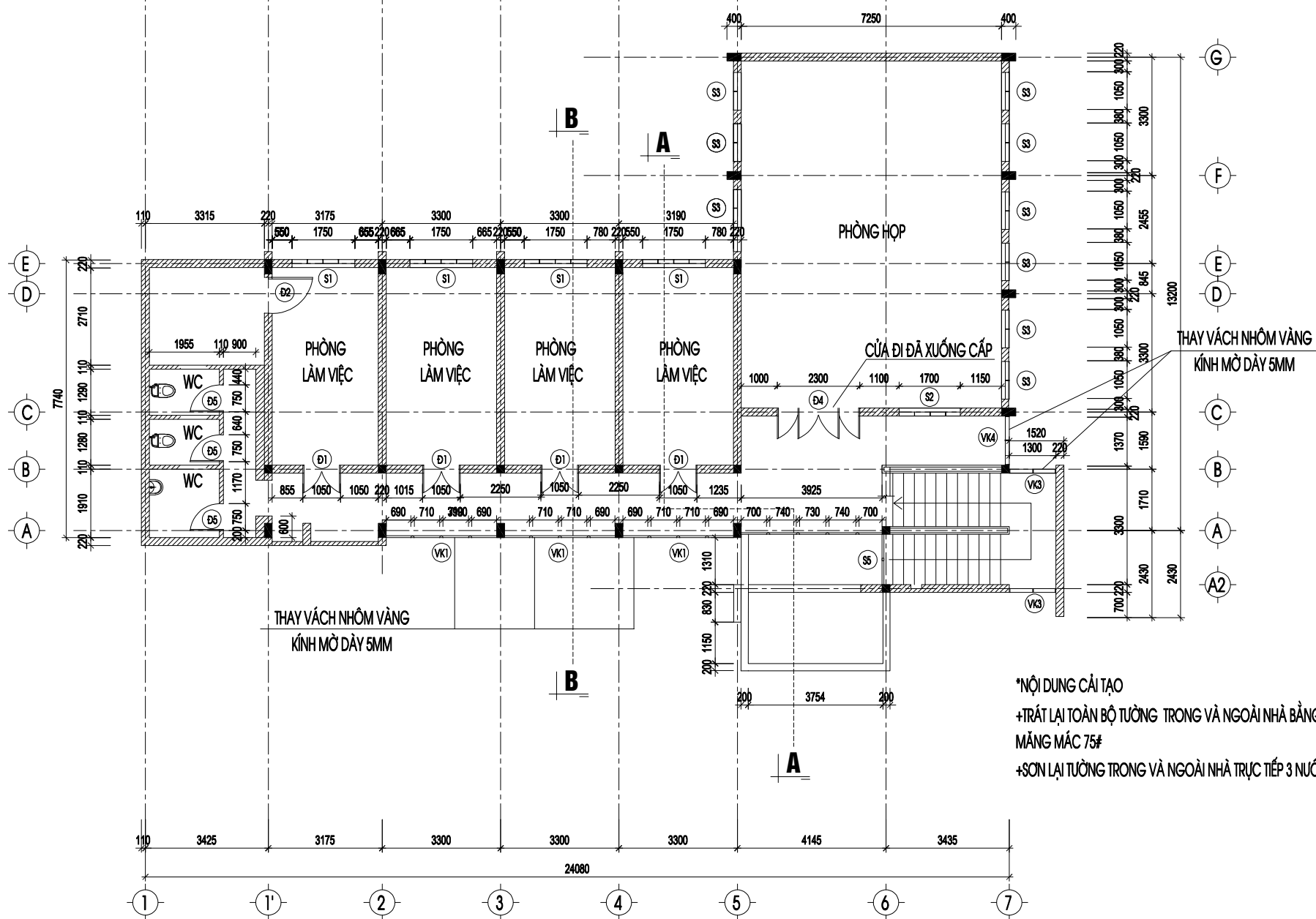


\*NỘI DUNG CẢI TẠO  
 +TRÁT LẠI TOÀN BỘ TƯỜNG TRONG VÀ NGOÀI NHÀ BẰNG VỮA XI MẮNG MẮC 75#  
 +SON LẠI TƯỜNG TRONG VÀ NGOÀI NHÀ TRỰC TIẾP 3 NƯỚC

# MẶT BẰNG CẢI TẠO TẦNG 1

		CÔNG TY CP TƯ VẤN KIẾN TRÚC VÀ XÂY DỰNG HOÀNG HÀ		HỘI CHỦ THẬP ĐÓ TỈNH THÁI NGUYÊN		
GIÁM ĐỐC 	CHỦ TRÌ 	KTS. HOÀNG NGỌC TÚ	CÔNG TRÌNH: PHÁ ĐÓ THẠCH LÝ NHÀ LÀM VIỆC 2 TẦNG, GARAGE Ô TÔ, KHU NHÀ VỆ SINH VÀ NHÀ KHO BỆNH VIỆN MẮT			
THIẾT KẾ 	THỂ HIỆN	KTS. NGUYỄN QUỐC NGHĨA	TÊN BẢN VẼ: MẶT BẰNG CẢI TẠO			
		KTS. ĐẶNG VĂN BẢO	TỶ LỆ: 1/75	TK. BV/C	BẢN VẼ	
			KT BẢN VẼ: A3	NĂM 2024	BV: 7	

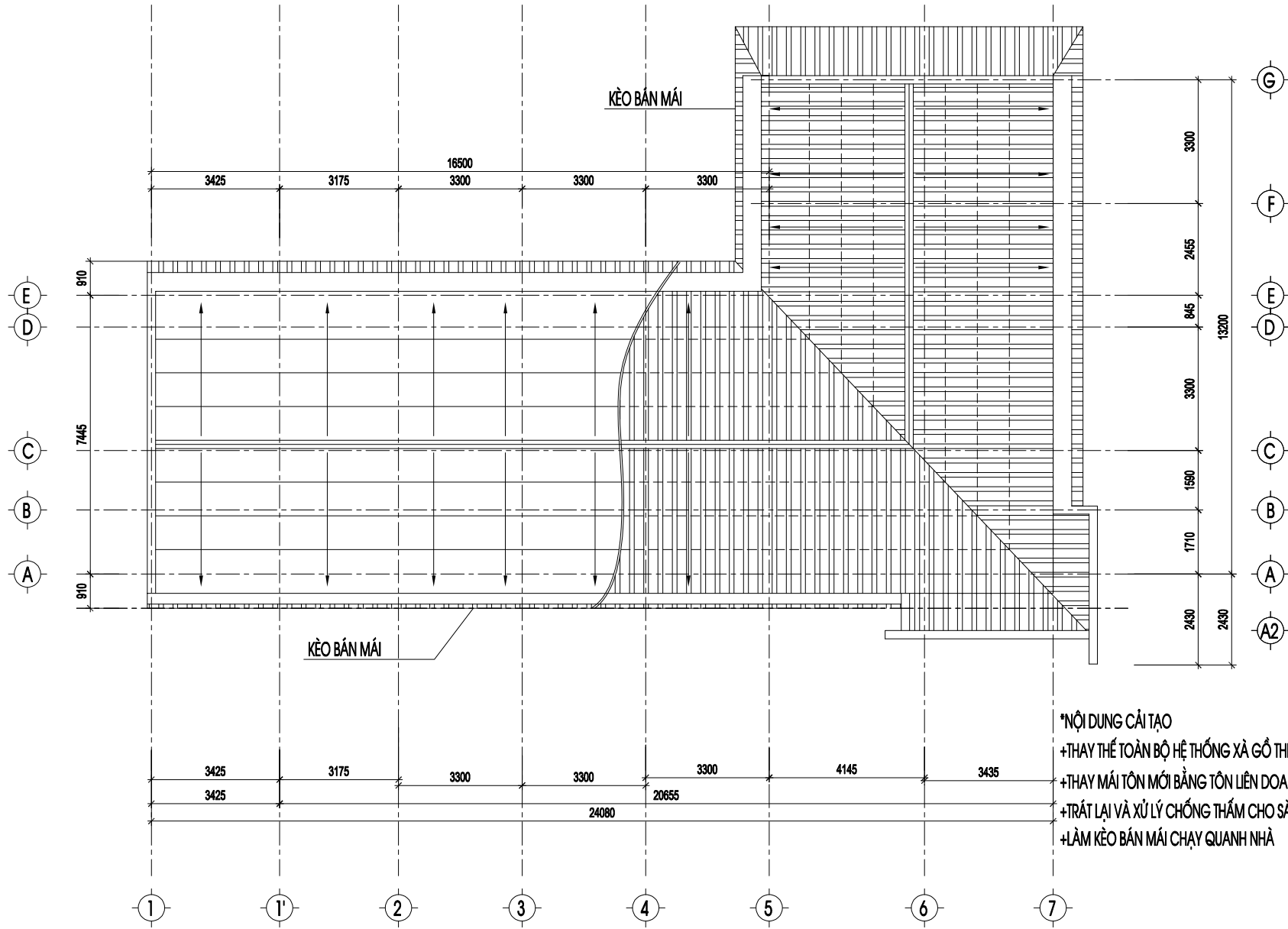




\*NỘI DUNG CẢI TẠO  
 +TRÁT LẠI TOÀN BỘ TƯỜNG TRONG VÀ NGOÀI NHÀ BẰNG Vữa XI MĂNG MẮC 75#  
 +SON LẠI TƯỜNG TRONG VÀ NGOÀI NHÀ TRỰC TIẾP 3 NƯỚC


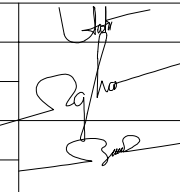
## MẶT BẰNG CẢI TẠO TẦNG 2

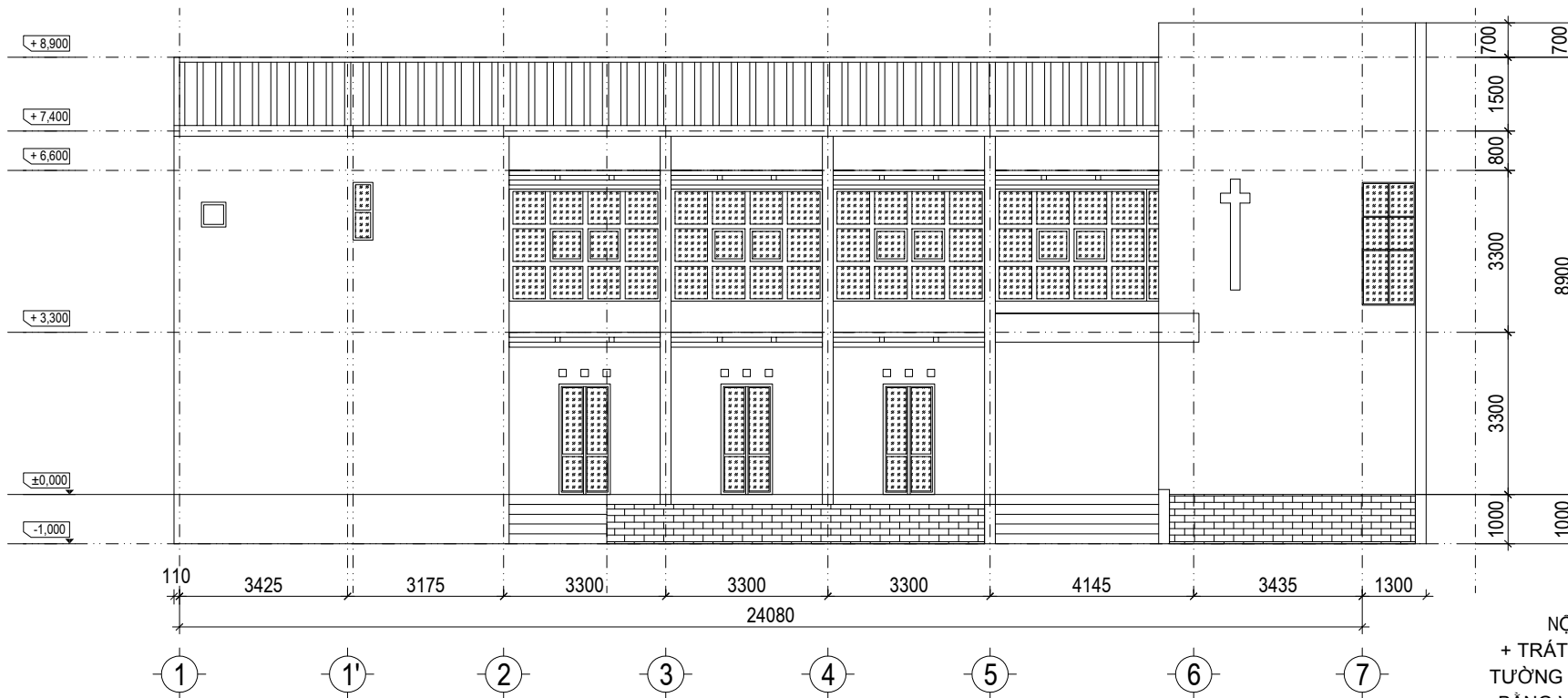
		CÔNG TY CP TƯ VẤN KIẾN TRÚC VÀ XÂY DỰNG HOÀNG HÀ		HỘI CHỦ THẬP ĐÓ TỈNH THÁI NGUYÊN	
GIÁM ĐỐC 	CHỦ TRÌ 	KTS. HOÀNG NGỌC TÚ	CÔNG TRÌNH: PHÁ ĐÓ THANH LÝ NHÀ LÀM VIỆC 2 TẦNG, GARAGE Ô TÔ, KHU NHÀ VỆ SINH VÀ NHÀ KHO BỆNH VIỆN MẮT		
THIẾT KẾ 	THỂ HIỆN	KTS. NGUYỄN QUỐC NGHĨA	TÊN BẢN VẼ: MẶT BẰNG CẢI TẠO		
		KTS. ĐẶNG VĂN BÁO	TỶ LỆ: 1/75	TK. BVTC	BẢN VẼ
			KT BẢN VẼ: A3	NĂM 2024	BV: 8



CHIỀU DÀI XÀ GỖ MÁI = 237.8M  
 CHIỀU DÀI BÁN KÈO = 70.9M  
 CHIỀU DÀI XÀ GỖ BÁN KÈO = 138.5M

## MẶT BẰNG CẢI TẠO MÁI


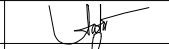


 CÔNG TY CỔ PHẦN KIẾN TRÚC VÀ XÂY DỰNG HOÀNG HÀ		HỘI CHỦ THẬP ĐÓ TỈNH THÁI NGUYÊN			
GIÁM ĐỐC CHỦ TRÌ QL KỸ THUẬT		KS. HOÀNG NGỌC TÚ KS. NGUYỄN QUỐC NGHĨA KTS. ĐẶNG VĂN BẢO	CÔNG TRÌNH: PHÁ ĐÓ THẠNH LÝ NHÀ LÀM VIỆC 2 TẦNG, GARAGE Ô TÔ, KHU NHÀ VỆ SINH VÀ NHÀ KHO BỆNH VIỆN MẮT TÊN BẢN VẼ: MẶT BẰNG CẢI TẠO		
THIẾT KẾ THỂ HIỆN			TỶ LỆ: 1/75 KT BẢN VẼ: A3	TK: BVTC NĂM 2024	BẢN VẼ BV: 9



## MẶT ĐỨNG CẢI TẠO TRỤC 1-7

NỘI DUNG CẢI TẠO  
 + TRÁT LẠI TOÀN BỘ BỀ MẶT  
 TƯỜNG TRONG VÀ NGOÀI NHÀ  
 BĂNG VỮA XI MẮNG MÁC 75#






+ SƠN LẠI TƯỜNG TRONG VÀ  
 NGOÀI NHÀ, TRỰC TIẾP 3 NƯỚC

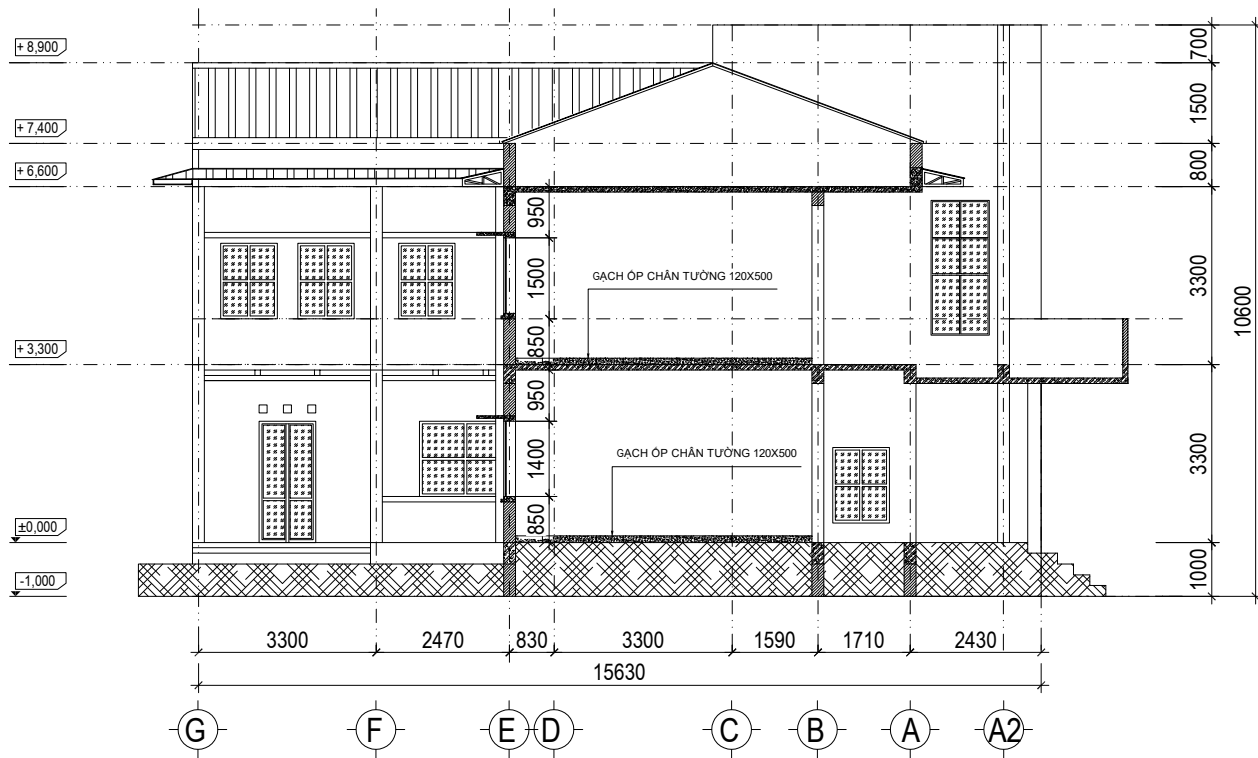
 CÔNG TY CỔ PHẦN KIẾN TRÚC VÀ XÂY DỰNG HOÀNG HÀ		HỘI CHỮ THẬP ĐỎ TỈNH THÁI NGUYÊN			
GIÁM ĐỐC		KS. HOÀNG NGỌC TÚ	CÔNG TRÌNH: PHÁ DỠ THANH LÝ NHÀ LÀM VIỆC 2 TẦNG, GARAGE Ô TÔ, KHU NHÀ VỆ SINH VÀ NHÀ KHO BỆNH VIỆN MẮT		
CHỦ TRÌ		KS. NGUYỄN QUỐC NGHĨA	TÊN BẢN VẼ: MẶT ĐỨNG CẢI TẠO 1-7		
QL KỸ THUẬT		KTS. ĐẶNG VĂN BẢO	TỶ LỆ: 1/75	TK. BVTC	BẢN VẼ
THIẾT KẾ			KT BẢN VẼ: A3	NĂM 2024	BV: 10
THỂ HIỆN					



## MẶT ĐỨNG CẢI TẠO TRỤC A2-G





**NỘI DUNG CẢI TẠO**  
 + TRÁT LẠI TOÀN BỘ BỀ MẶT  
 TƯỜNG TRONG VÀ NGOÀI NHÀ  
 BẰNG VỮA XI MẮNG MẮC 75#  
 + SƠN LẠI TƯỜNG TRONG VÀ  
 NGOÀI NHÀ, TRỰC TIẾP 3 NƯỚC

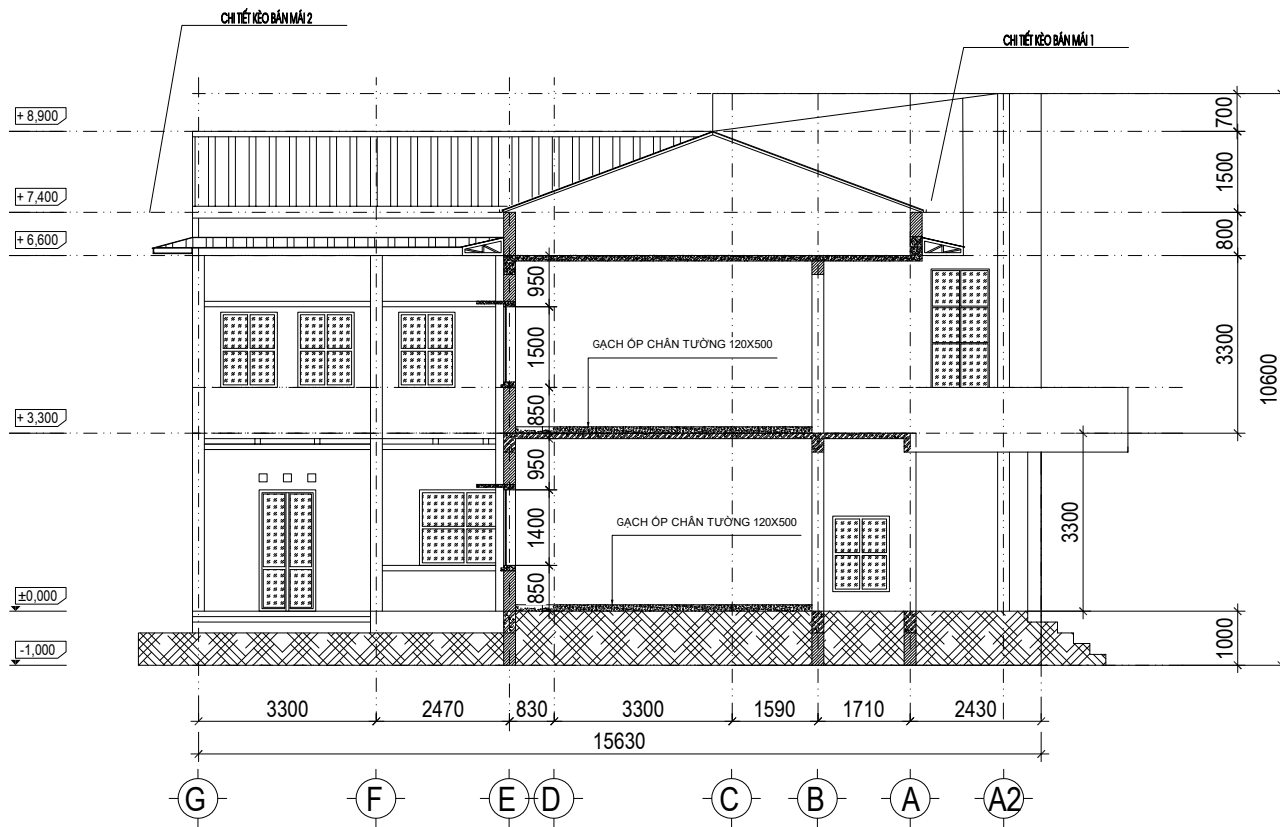
 <b>CÔNG TY CỔ PHẦN KIẾN TRÚC VÀ XÂY DỰNG HOÀNG HÀ</b>		<b>HỘI CHỮ THẬP ĐỎ TỈNH THÁI NGUYÊN</b>			
GIÁM ĐỐC		KS. HOÀNG NGỌC TÚ	CÔNG TRÌNH: PHÁ DỠ THANH LÝ NHÀ LÀM VIỆC 2 TẦNG, GARAGE Ô TÔ, KHU NHÀ VỆ SINH VÀ NHÀ KHO BỆNH VIỆN MẮT		
CHỦ TRÌ		KS. NGUYỄN QUỐC NGHĨA	<b>TÊN BẢN VẼ: MẶT ĐỨNG CẢI TẠO TRỤC A2-G</b>		
QL KỸ THUẬT		KTS. ĐẶNG VĂN BẢO	TỶ LỆ: 1/75	TK. BVTC	BẢN VẼ
THIẾT KẾ			KT BẢN VẼ: A3	NĂM 2024	BV: 11
THỂ HIỆN					







NỘI DUNG CẢI TẠO  
 + TRÁT LẠI TOÀN BỘ BỀ MẶT  
 TƯỜNG TRONG VÀ NGOÀI NHÀ  
 BĂNG VỮA XI MẮNG MẮC 75#  
  
 + SƠN LẠI TƯỜNG TRONG VÀ  
 NGOÀI NHÀ, TRỰC TIẾP 3 NƯỚC

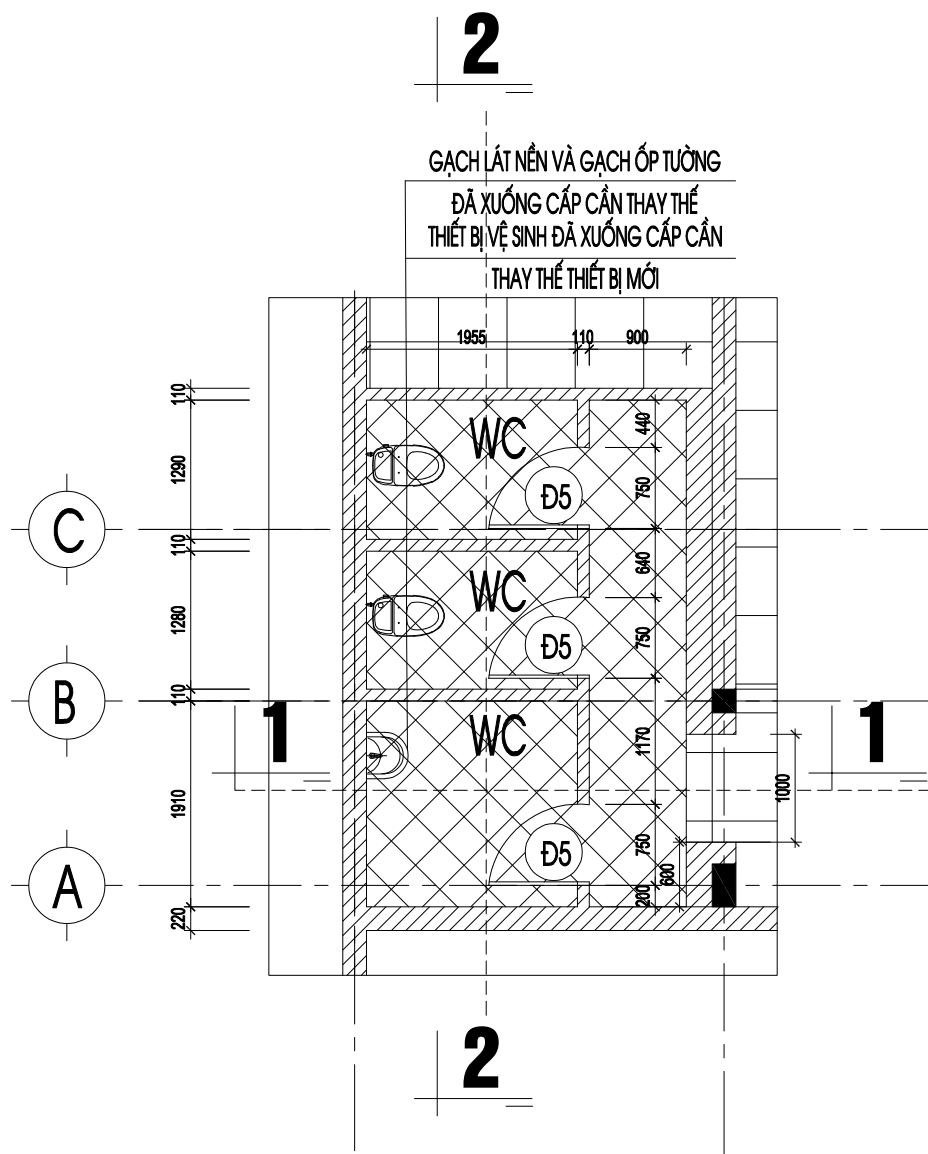
## MẶT CẮT CẢI TẠO A-A

 <b>CÔNG TY CỔ PHẦN KIẾN TRÚC VÀ XÂY DỰNG HOÀNG HÀ</b>		<b>HỘI CHỮ THẬP ĐÓ TỈNH THÁI NGUYÊN</b>		
GIÁM ĐỐC		KS. HOÀNG NGỌC TÚ	CÔNG TRÌNH: PHÁ DỠ THANH LÝ NHÀ LÀM VIỆC 2 TẦNG, GARAGE Ô TÔ, KHU NHÀ VỆ SINH VÀ NHÀ KHO BỆNH VIỆN MẮT	
CHỦ TRÌ		KS. NGUYỄN QUỐC NGHĨA	<b>TÊN BẢN VẼ: MẶT CẮT CẢI TẠO A-A</b>	
QL. KỸ THUẬT		KTS. ĐẶNG VĂN BẢO	TỶ LỆ: 1/75	TK. BVTC
THIẾT KẾ			KT BẢN VẼ: A3	NĂM 2024
THỂ HIỆN				BÁN VẼ BV: 12

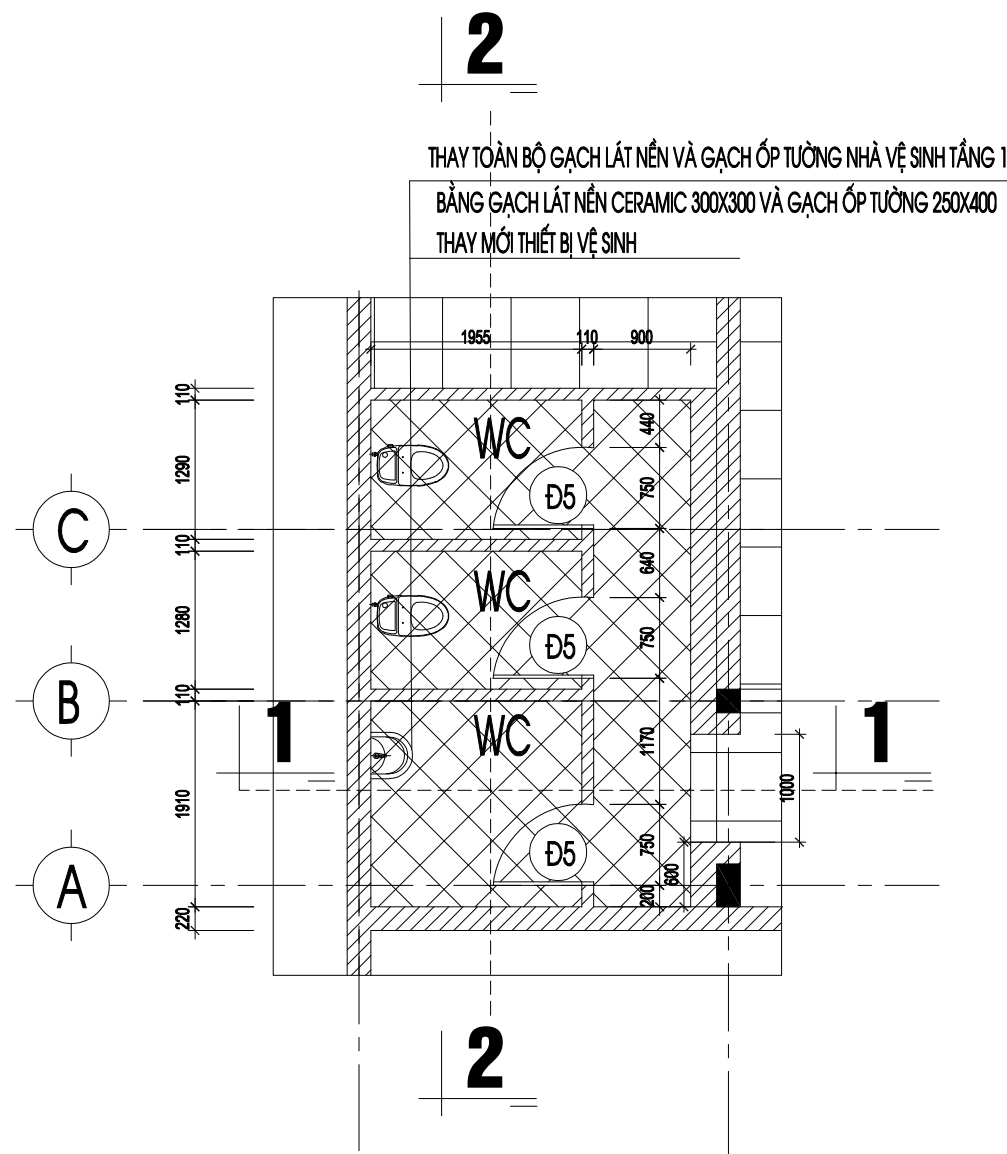


## MẶT CẮT CẢI TẠO B-B

 <b>CÔNG TY CỔ PHẦN KIẾN TRÚC VÀ XÂY DỰNG HOÀNG HÀ</b>		<b>HỘI CHỮ THẬP ĐÓ TỈNH THÁI NGUYÊN</b>		
GIÁM ĐỐC 	KS. HOÀNG NGỌC TÚ	CÔNG TRÌNH: PHÁ ĐỠ THANH LÝ NHÀ LÀM VIỆC 2 TẦNG, GARAGE Ô TÔ, KHU NHÀ VỆ SINH VÀ NHÀ KHO BỆNH VIỆN MẮT		
CHỦ TRÌ 	KS. NGUYỄN QUỐC NGHĨA	<b>TÊN BẢN VẼ: MẶT CẮT CẢI TẠO B-B</b>		
QL KỸ THUẬT 	KTS. ĐẶNG VĂN BẢO	TỶ LỆ: 1/75	TK. BVTC	BẢN VẼ
THỂ HIỆN		KT BẢN VẼ: A3	NĂM 2024	BV: 13

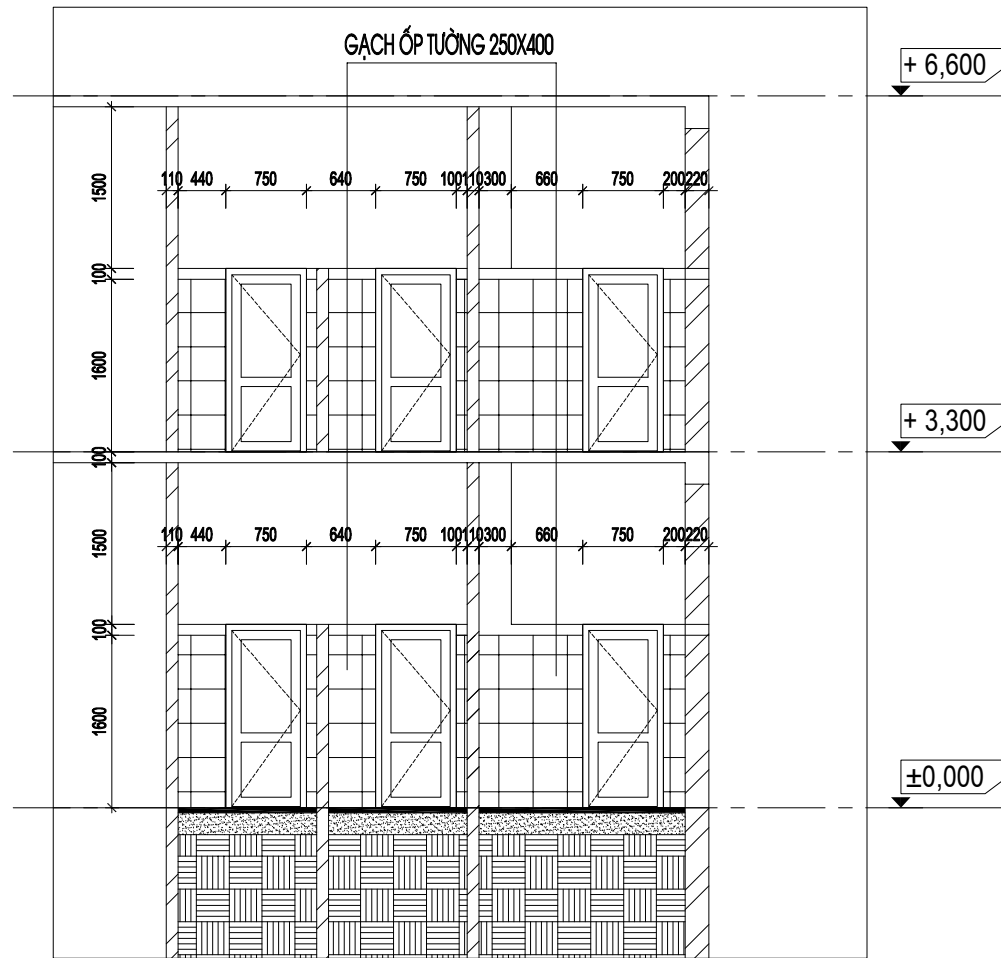
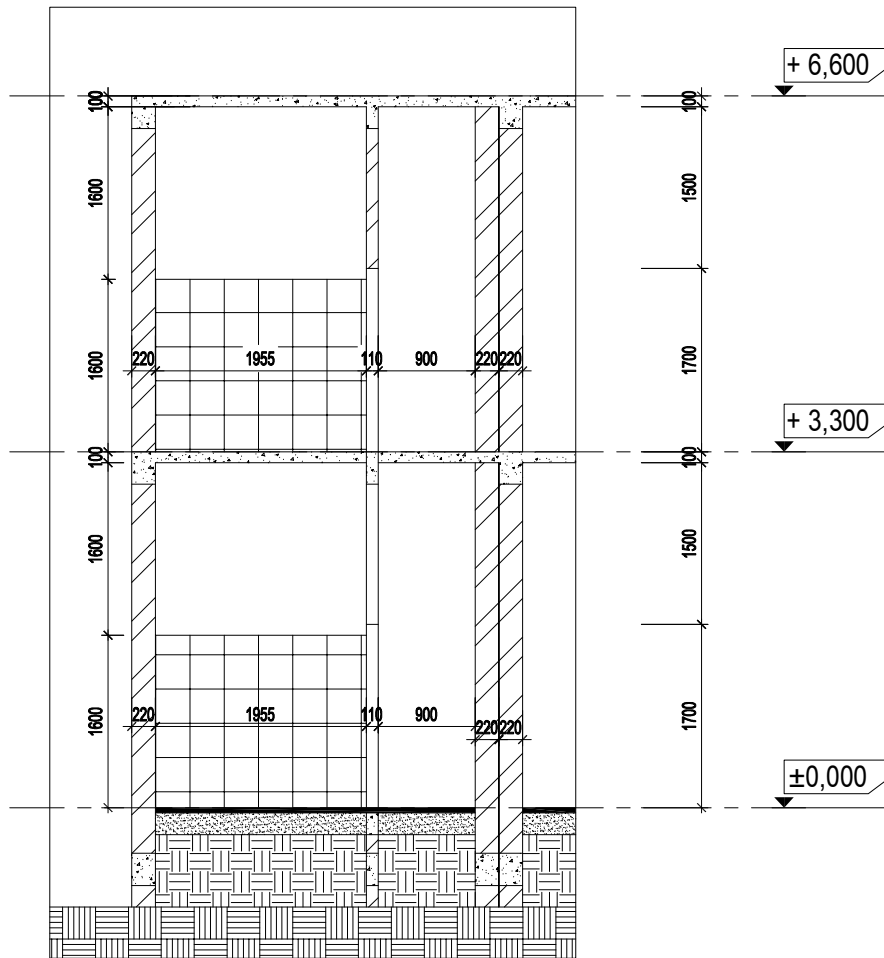




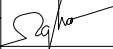

MẶT BẰNG HIỆN TRẠNG VỆ SINH TẦNG 1-2



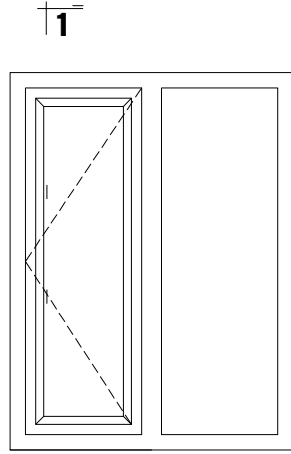
MẶT BẰNG CẢI TẠO VỆ SINH TẦNG 1-2

		CÔNG TY CP TƯ VẤN KIẾN TRÚC VÀ XÂY DỰNG HOÀNG HÀ		HỘI CHỢ TRẠI ĐỒ TỈNH THÁI NGUYÊN	
GIÁM ĐỐC CHỦ TỊCH QL. KỸ THUẬT THIẾT KẾ THỂ HIỆN	  	KTS. HOÀNG NGỌC TÚ KTS. NGUYỄN QUỐC NGHĨA KTS. ĐẶNG VĂN BÁO	CÔNG TRÌNH: PHỤ ĐỒ THANH LÝ NHÀ LÂM VỆC 2 TẦNG, GARA Ô TÔ, KHU NHÀ VỆ SINH VÀ NHÀ BẢO DƯỠNG VỆNH MẮT TÊN BẢN VẼ: MẶT BẰNG KHU NHÀ VỆ SINH	TỶ LỆ: 1/75 KI. BẢN VẼ: AS TK. BV/C NĂM 2024	BẢN VẼ BV: 14



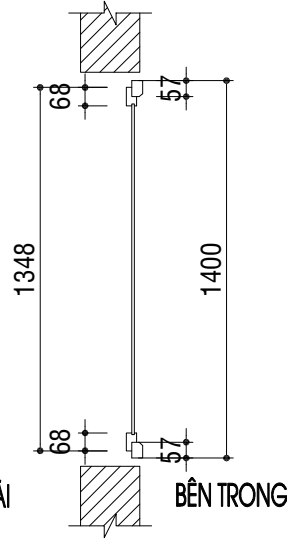
 CÔNG TY CỔ PHẦN KIẾN TRÚC VÀ XÂY DỰNG HOÀNG HÀ		HỘI CHỦ TRƯỞNG ĐỒ THỊNH THÁI NGUYÊN		
GIÁM ĐỐC 	Ks. HOÀNG NGỌC TÚ	CÔNG TRÌNH: PHẠ ĐỖ THANH LÝ NHÀ LÂM VỆC 2 TẦNG, GARA Ô TÔ, KHU NHÀ VỆ SINH VÀ NHÀ BẢO ĐỘN VỆ SINH		
CHỦ TỊCH 	Ks. NGUYỄN QUỐC NGHĨA	TÊN BẢN VẼ: MẶT CẮT KHU NHÀ VỆ SINH		
THIẾT KẾ 	Ks. ĐẶNG VĂN BÁO	TỶ LỆ: 1/75	TK. BV/C	BẢN VẼ
THÉP HẸN		KÍ BẢN VẼ AS	NĂM 2024	BV: 15





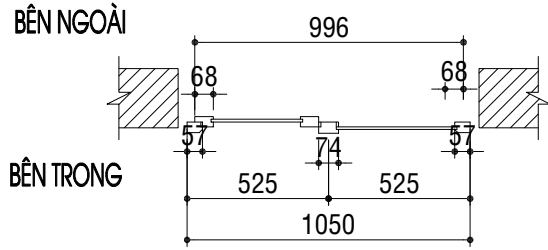
1

BÊN NGOÀI



BÊN TRONG

MẶT CẮT 1-1



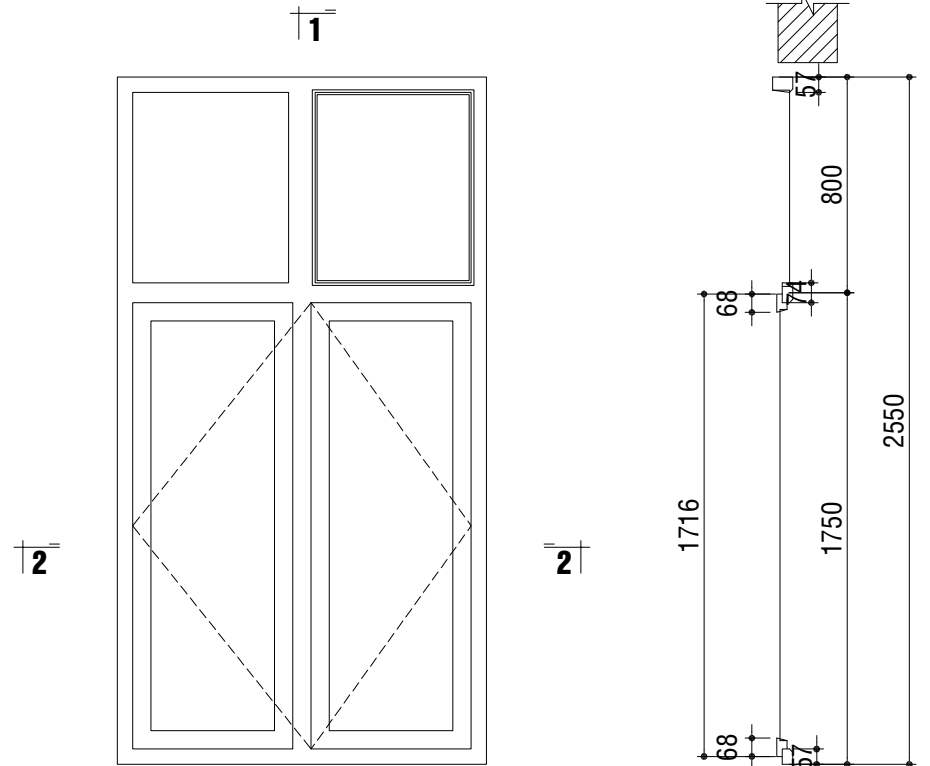
BÊN NGOÀI

BÊN TRONG

MẶT CẮT 2-2

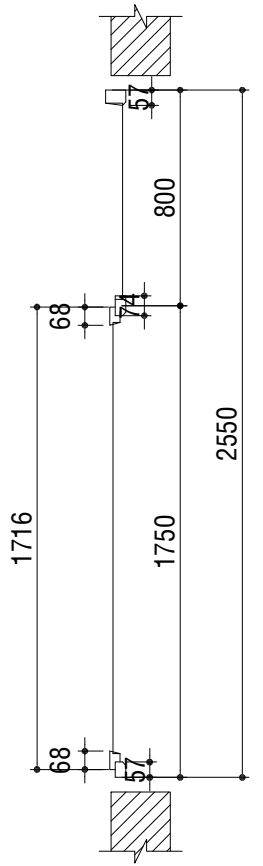
S3

SỐ LƯỢNG 10 BỘ 1050X1400

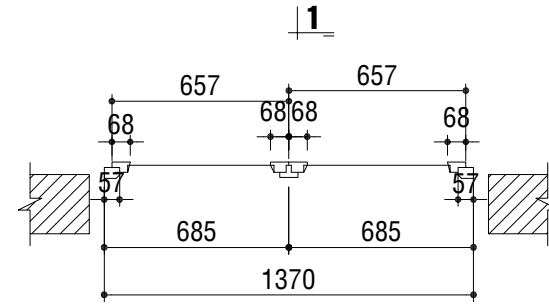


2

2



MẶT CẮT 1-1

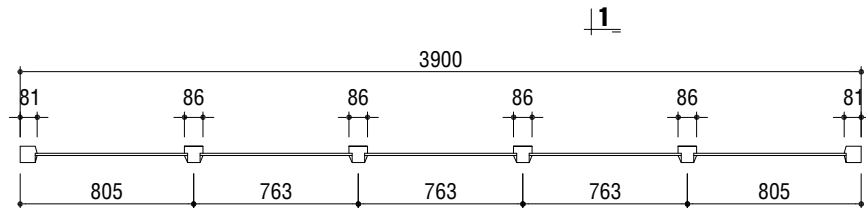
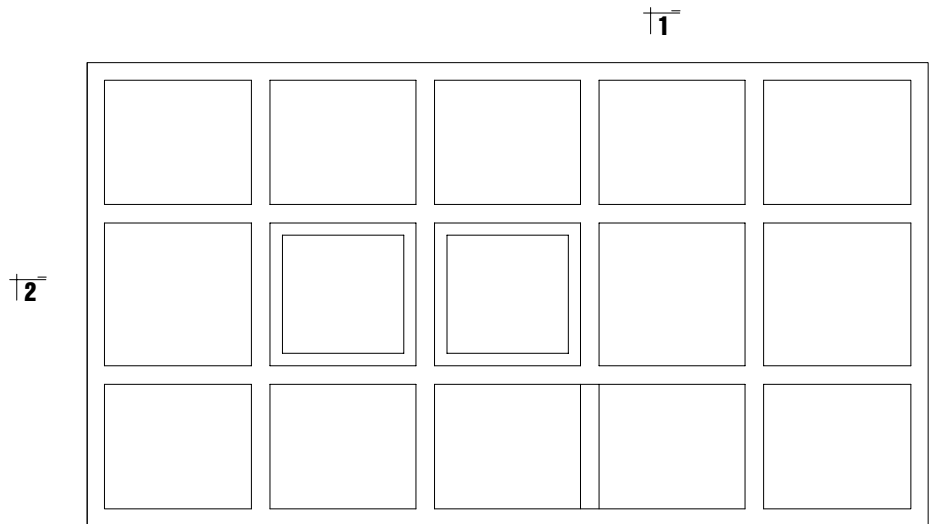


MẶT CẮT 2-2

VK4

SỐ LƯỢNG 10 BỘ 2250X1370  
VÁCH KÍNH XƯỚNG CẤP  
DO THỜI GIAN SỬ DỤNG LÂU

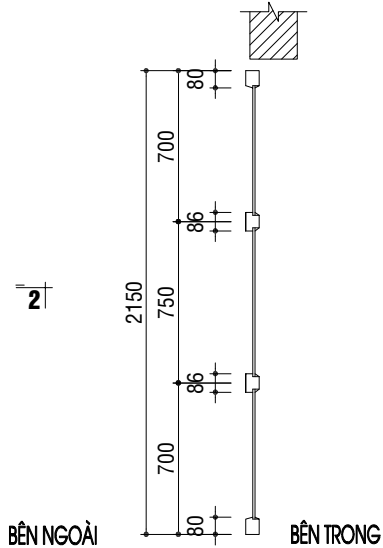
		CÔNG TY CỔ PHẦN KIẾN TRÚC VÀ XÂY DỰNG HOÀNG HÀ		HỘI CHỦ THẬP ĐÓ TỈNH THÁI NGUYÊN		
GIÁM ĐỐC		KS. HOÀNG NGỌC TÚ	CÔNG TRÌNH: PHÁ ĐỠ THANH LÝ NHÀ LÀM VIỆC 2 TẦNG, GARAGE Ô TÔ, KHU NHÀ VỆ SINH VÀ NHÀ KHO BỆNH VIỆN MẮT			
CHỦ TRÌ		KS. NGUYỄN QUỐC NGHĨA	TÊN BẢN VẼ: CHI TIẾT CỬA			
QL. KỸ THUẬT		KTS. ĐẶNG VĂN BẢO	TỶ LỆ: 1/25	TK. BVTC	BẢN VẼ	
THIẾT KẾ			KT BẢN VẼ: A3	NĂM 2024	BV: 16	
THỂ HIỆN						



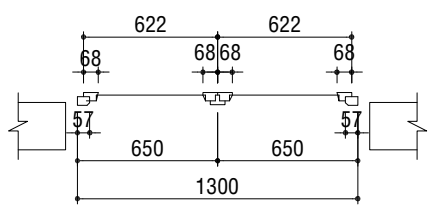
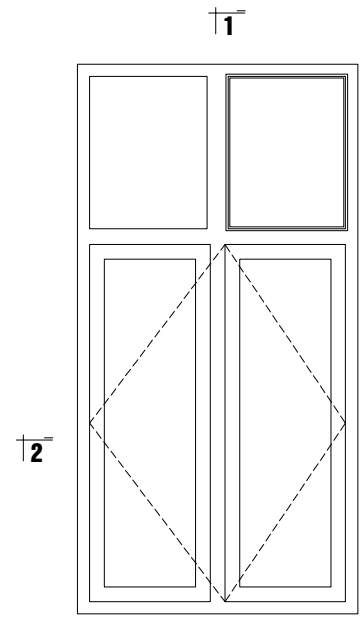
MẶT CẮT 2-2

**VK2**

SỐ LƯỢNG 01 BỘ 3900X2150  
VÁCH KÍNH XƯỚNG CẤP  
DO THỜI GIAN SỬ DỤNG LÂU



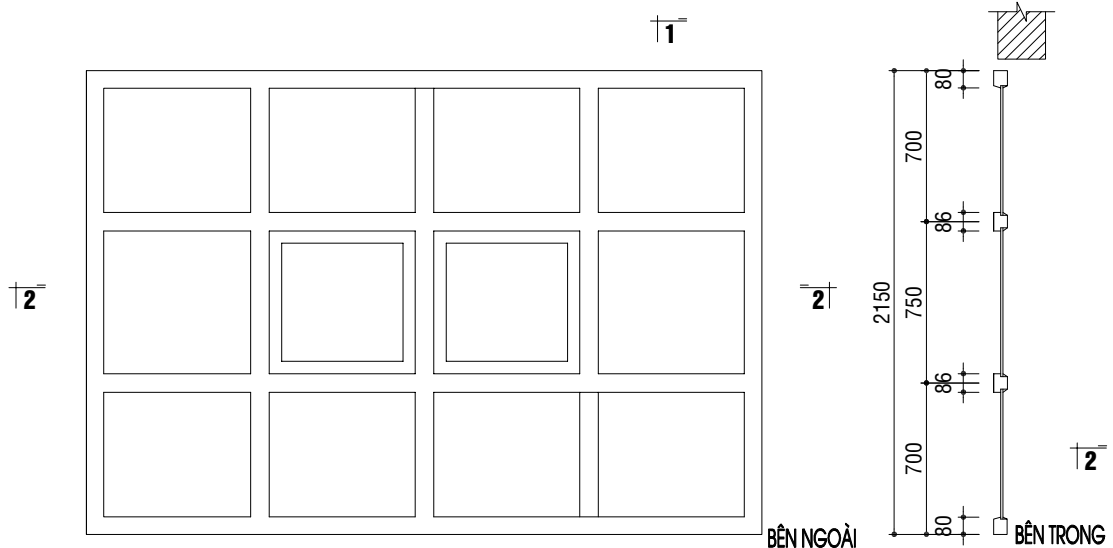
MẶT CẮT 1-1



**VK3**

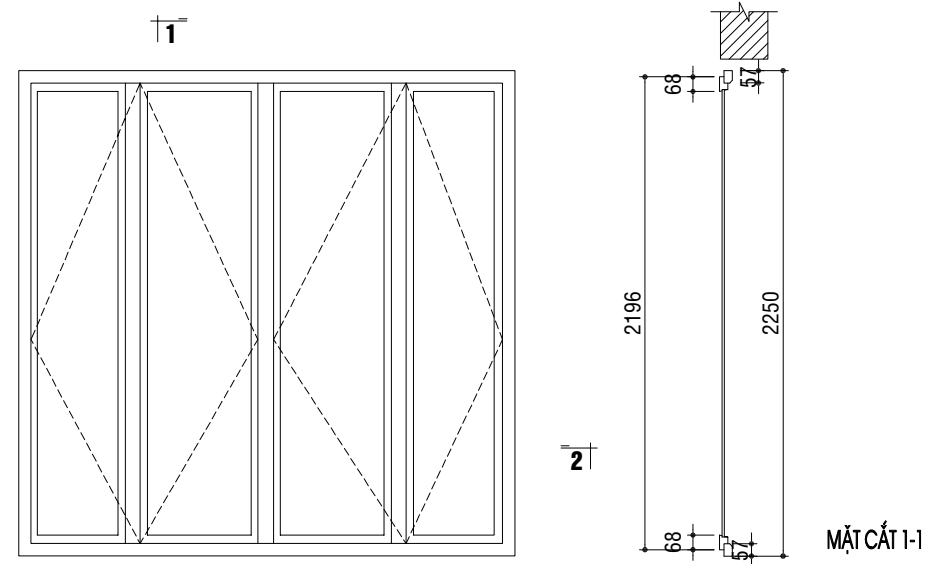
SỐ LƯỢNG 02 BỘ 2550X1300  
VÁCH KÍNH XƯỚNG CẤP  
DO THỜI GIAN SỬ DỤNG LÂU

		CÔNG TY CP TƯ VẤN KIẾN TRÚC VÀ XÂY DỰNG HOÀNG HÀ		HỘI CHỦ THẬP ĐÒ TỈNH THÁI NGUYÊN		
GIÁM ĐỐC		KS. HOÀNG NGỌC TÚ	CÔNG TRÌNH: PHÁ ĐỠ THANH LÝ NHÀ LÀM VIỆC 2 TẦNG, GARAGE Ô TÔ, KHU NHÀ VỆ SINH VÀ NHÀ KHO BỆNH VIỆN MẮT			
CHỦ TRÌ		KS. NGUYỄN QUỐC NGHĨA	TÊN BẢN VẼ: CHI TIẾT CỬA			
QL. KỸ THUẬT			TỶ LỆ: 1/25	TK. B/TC	BẢN VẼ	
THIẾT KẾ		KS. ĐẶNG VĂN BẢO	KT BẢN VẼ: A3	NĂM 2024	BV: 17	
THỂ HIỆN						



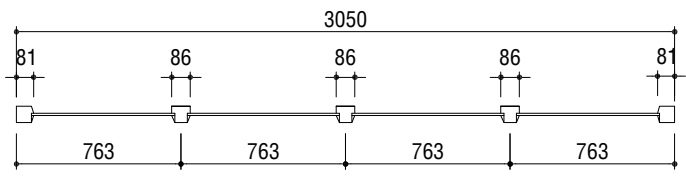
BÊN NGOÀI BÊN TRONG

MẶT CẮT 1-1

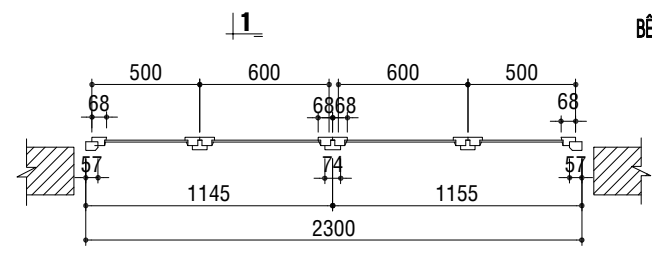


BÊN NGOÀI BÊN TRONG

MẶT CẮT 1-1



MẶT CẮT 2-2



MẶT CẮT 2-2

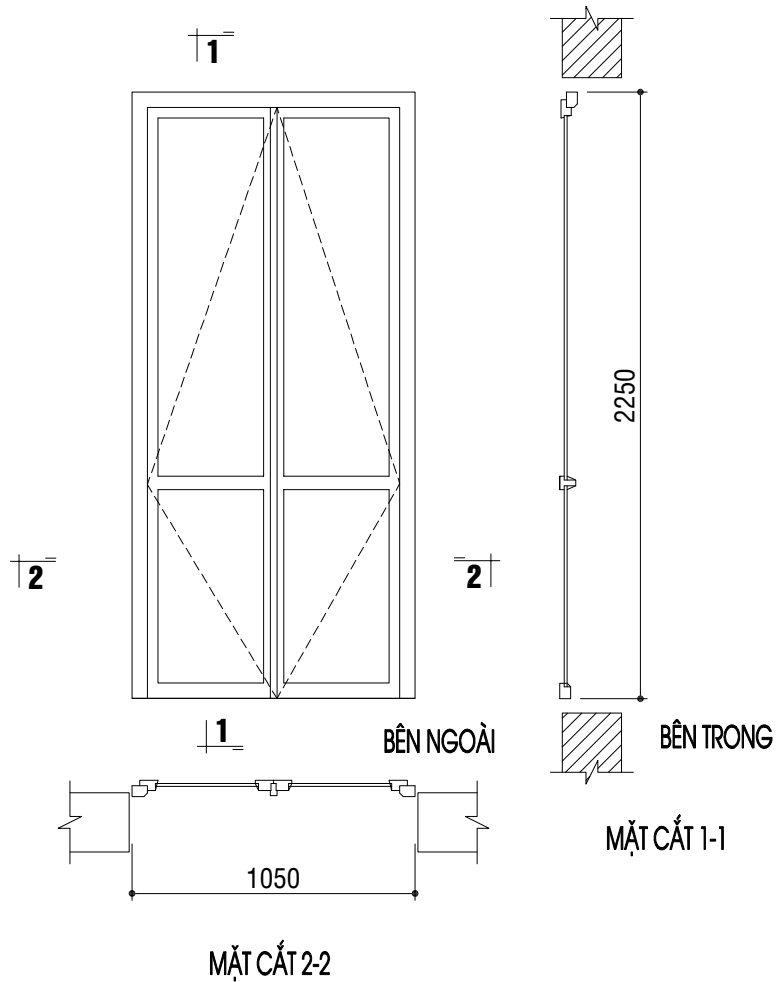
Đ4

SỐ LƯỢNG 01 BỘ 2300X2250  
CỬA ĐI ĐÃ XUỐNG CẤP  
DO THỜI GIAN SỬ DỤNG LÂU

VK1

SỐ LƯỢNG 03 BỘ 3050X2150  
VÁCH KÍNH XUỐNG CẤP  
DO THỜI GIAN SỬ DỤNG LÂU

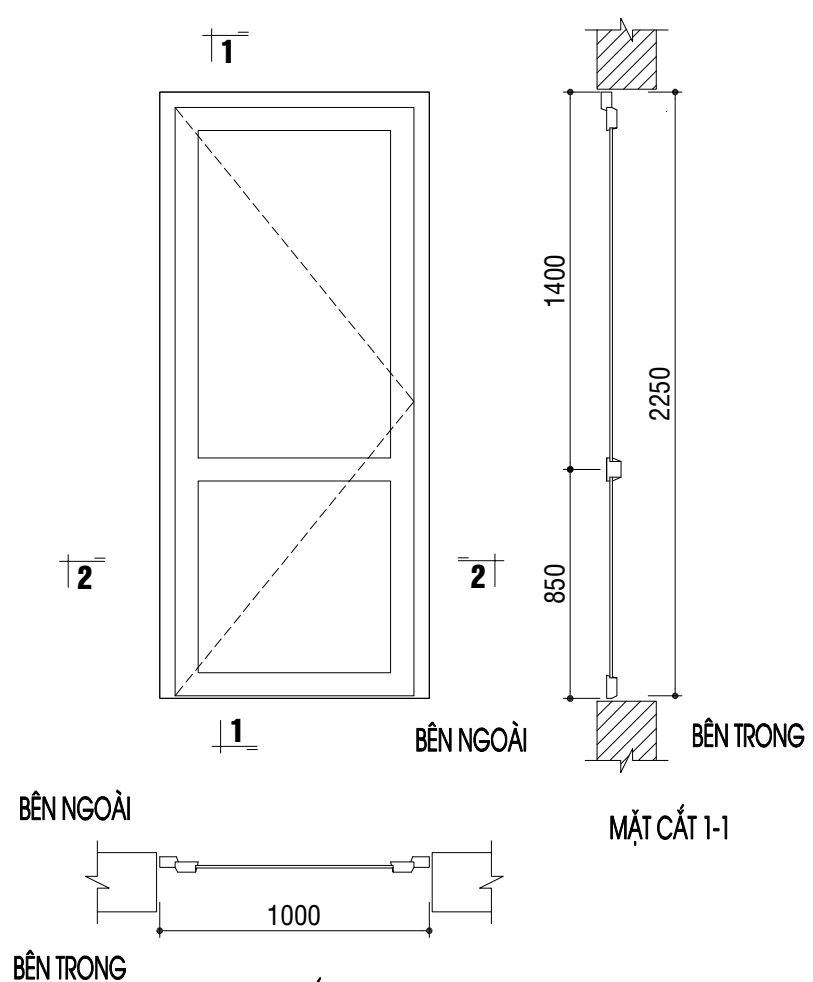
		CÔNG TY CP TƯ VẤN KIẾN TRÚC VÀ XÂY DỰNG HOÀNG HÀ		HỘI CHỦ THẬP ĐÓ TỈNH THÁI NGUYÊN		
GIÁM ĐỐC 	CHỦ TRÌ 	QL. KỸ THUẬT 	KS. HOÀNG NGỌC TÚ KS. NGUYỄN QUỐC NGHĨA KTS. ĐẶNG VĂN BẢO	CÔNG TRÌNH: PHÁ ĐỠ THANH LÝ NHÀ LÀM VIỆC 2 TẦNG, GARAGE Ô TÔ, KHU NHÀ VỆ SINH VÀ NHÀ KHO BỆNH VIỆN MẮT TÊN BẢN VẼ: CHI TIẾT CỬA		
THIẾT KẾ 	THỂ HIỆN 	TỶ LỆ: 1/25 KT BẢN VẼ: A3	TK. B.V.T.C NĂM 2024	BẢN VẼ BV: 18		



MẶT CẮT 2-2

Đ1

SỐ LƯỢNG 11 BỘ 1050X2250  
CỬA ĐÃ XƯỚNG CẤP  
DO THỜI GIAN SỬ DỤNG LÂU

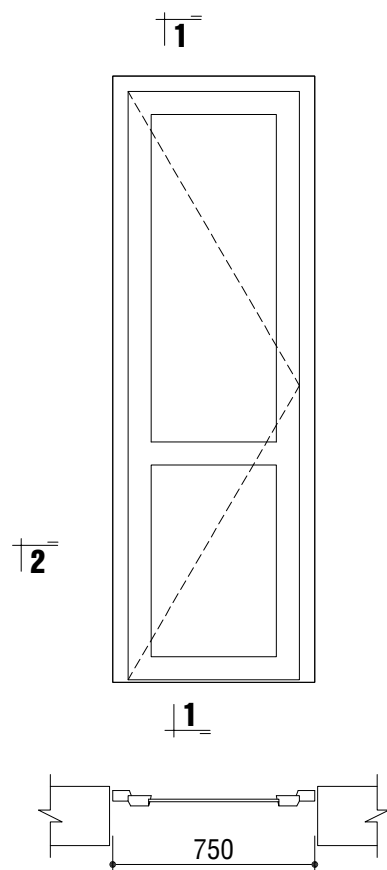


MẶT CẮT 2-2

Đ2

SỐ LƯỢNG 04 BỘ 1000X2250

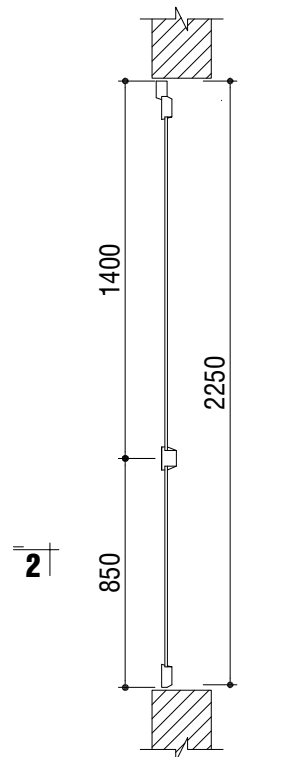
		CÔNG TY CP TƯ VẤN KIẾN TRÚC VÀ XÂY DỰNG HOÀNG HÀ		HỘI CHỮ THẬP ĐỎ TỈNH THÁI NGUYÊN		
GIÁM ĐỐC		KS. HOÀNG NGỌC TÚ		CÔNG TRÌNH: PHÁ DỠ THANH LÝ NHÀ LÂM VIỆC 2 TẦNG, GARA Ô TÔ, KHU NHÀ VỆ SINH VÀ NHÀ KHO BỆNH VIỆN MẮT		
CHỦ TRÌ		KS. NGUYỄN QUỐC NGHĨA		TÊN BẢN VẼ: CHI TIẾT CỬA		
QL. KỸ THUẬT		KS. ĐẶNG VĂN BẢO		TỶ LỆ: 1/25	TK. BVTC	BẢN VẼ
THIẾT KẾ				KT BẢN VẼ: A3	NĂM 2024	BV: 19
THỂ HIỆN						



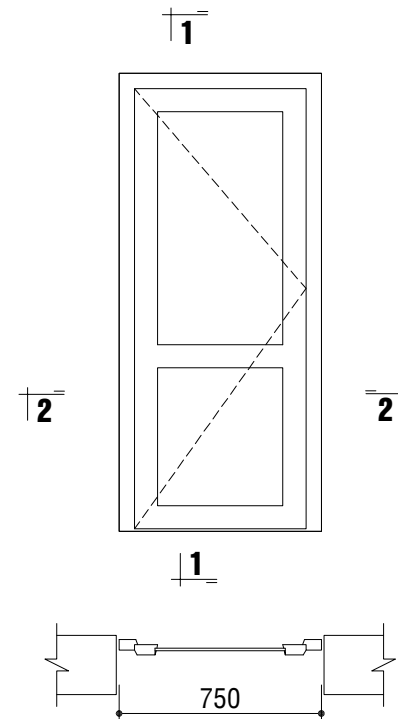
MẶT CẮT 2-2

Đ3

SỐ LƯỢNG 02 BỘ 750X2250



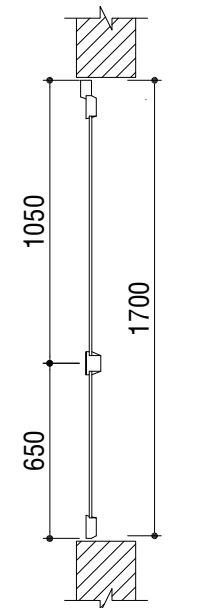
MẶT CẮT 1-1



MẶT CẮT 2-2

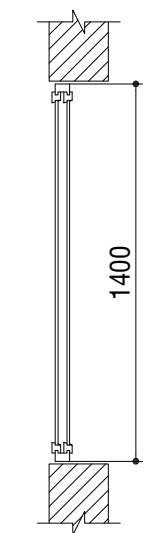
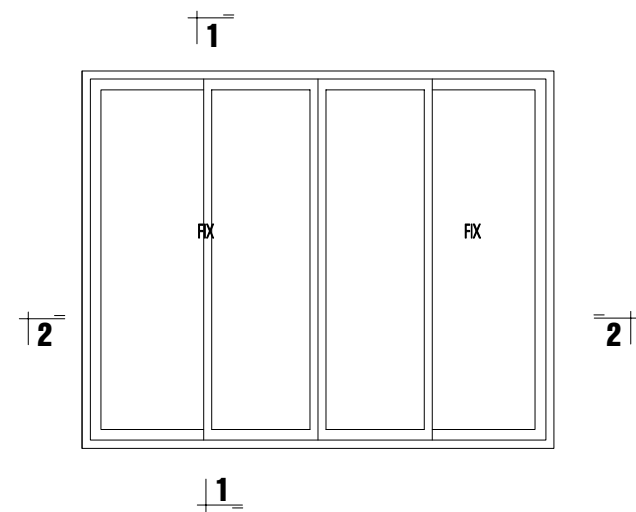
Đ5

SỐ LƯỢNG 06 BỘ 750X1700

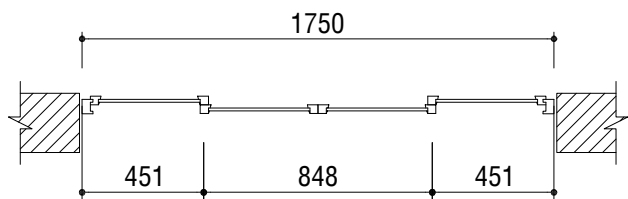


MẶT CẮT 1-1

 CÔNG TY CỔ PHẦN KIẾN TRÚC VÀ XÂY DỰNG HOÀNG HÀ		HỘI CHỦ THẬP ĐÓ TỈNH THÁI NGUYÊN			
GIÁM ĐỐC		KS. HOÀNG NGỌC TÚ	CÔNG TRÌNH: PHÁ ĐỠ THANH LÝ NHÀ LÀM VIỆC 2 TẦNG, GARAGE Ô TÔ, KHU NHÀ VỆ SINH VÀ NHÀ KHO BỆNH VIỆN MẮT		
CHỦ TRÌ		KS. NGUYỄN QUỐC NGHĨA	TÊN BẢN VẼ: CHI TIẾT CỬA		
QL KỸ THUẬT			TỶ LỆ: 1/25	TK. BVTC	BẢN VẼ
THIẾT KẾ		KS. ĐẶNG VĂN BẢO	KT BẢN VẼ: A3	NĂM 2024	BV: 20
THỂ HIỆN					



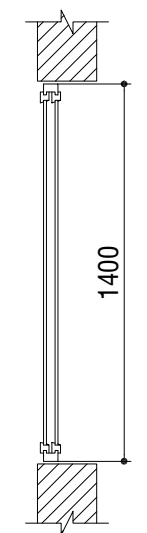
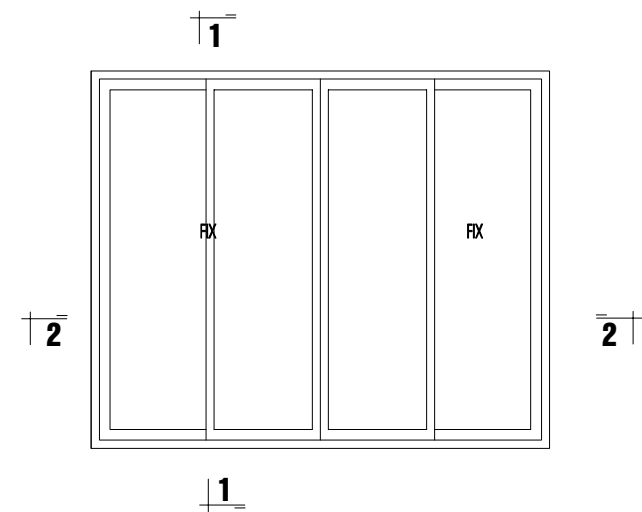
MẶT CẮT 1-1



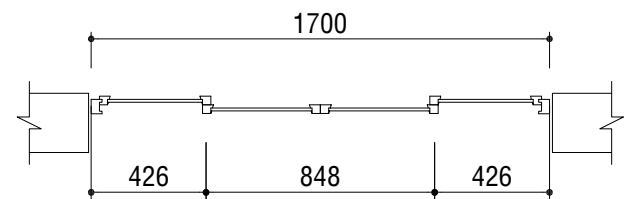
MẶT CẮT 2-2

S1

SỐ LƯỢNG 08 BỘ 1750X1400



MẶT CẮT 1-1

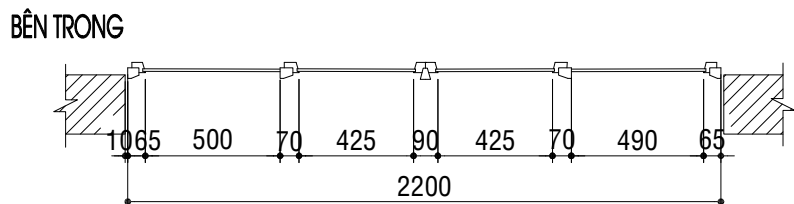
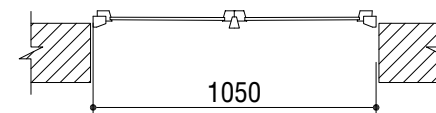
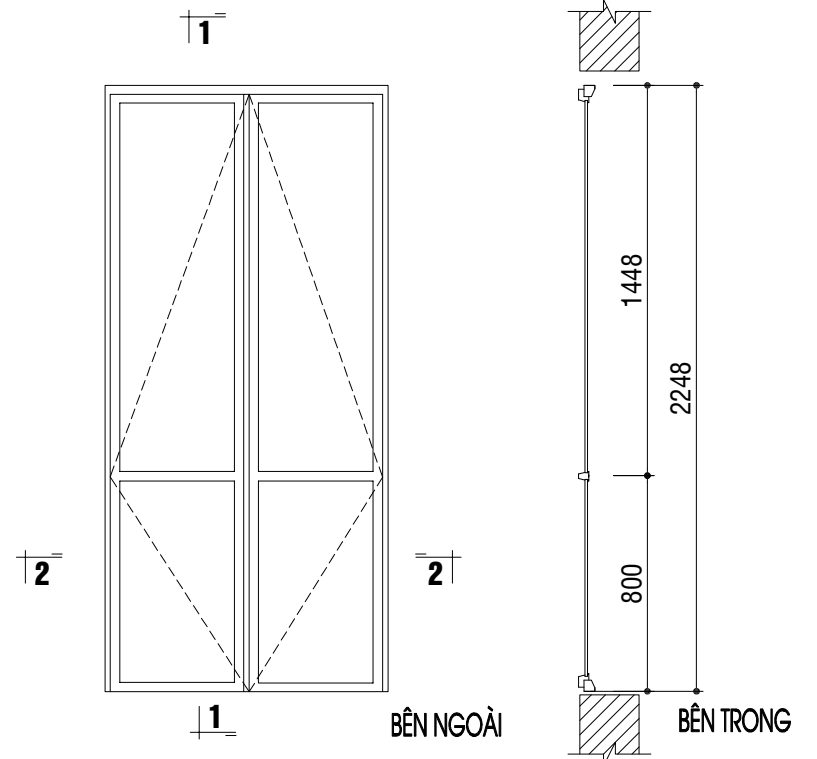
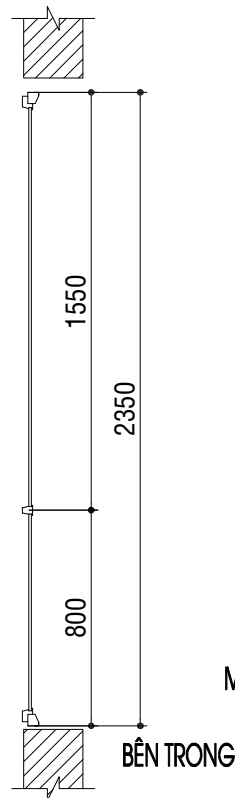
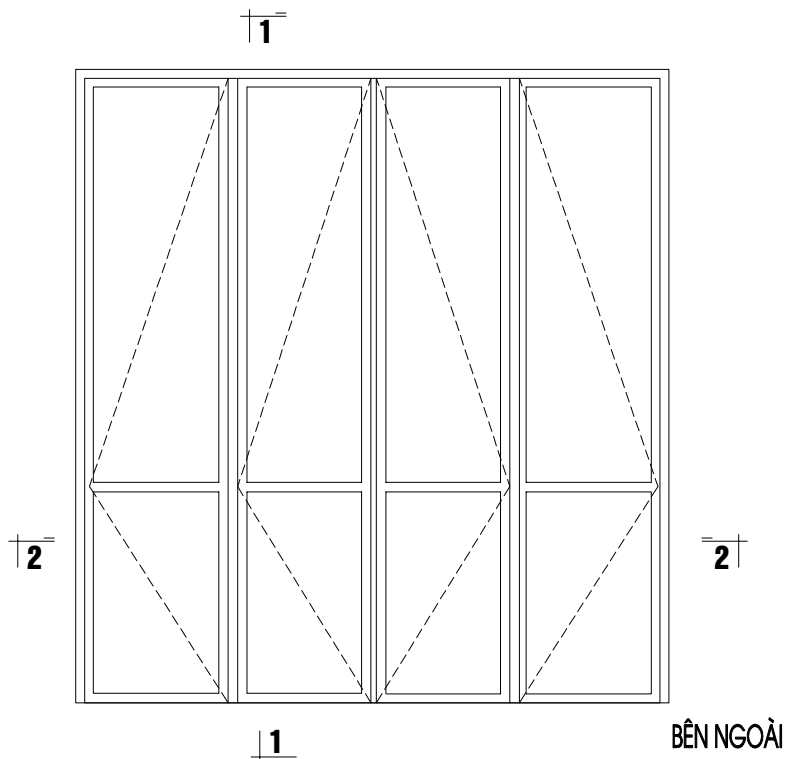


MẶT CẮT 2-2

S2

SỐ LƯỢNG 03 BỘ 1700X1400

		CÔNG TY CỔ PHẦN KIẾN TRÚC VÀ XÂY DỰNG HOÀNG HÀ		HỘI CHỦ THẬP ĐÓ TỈNH THÁI NGUYÊN		
GIÁM ĐỐC 	CHỦ TRÌ 	KS. HOÀNG NGỌC TÚ	CÔNG TRÌNH: PHÁ ĐỖ THANH LÝ NHÀ LÀM VIỆC 2 TẦNG, GARAGE Ô TÔ, KHU NHÀ VỆ SINH VÀ NHÀ KHO BỆNH VIỆN MẮT			
QL. KỸ THUẬT 	THIẾT KẾ 	KS. NGUYỄN QUỐC NGHĨA	TÊN BẢN VẼ: CHI TIẾT CỬA			
THỂ HIỆN	KTS. ĐẶNG VĂN BẢO	TỶ LỆ: 1/25	TK. BVTC	BẢN VẼ		
		KT BẢN VẼ: A3	NĂM 2024	BV: 21		



MẶT CẮT 1-1

MẶT CẮT 1-1

MẶT CẮT 2-2





MẶT CẮT 2-2

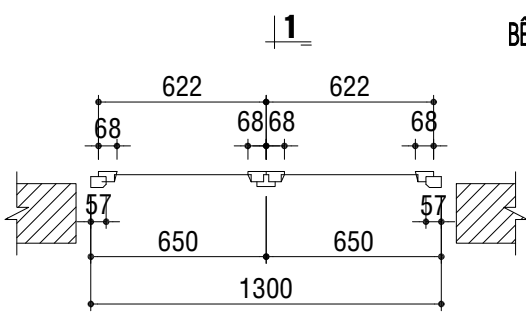
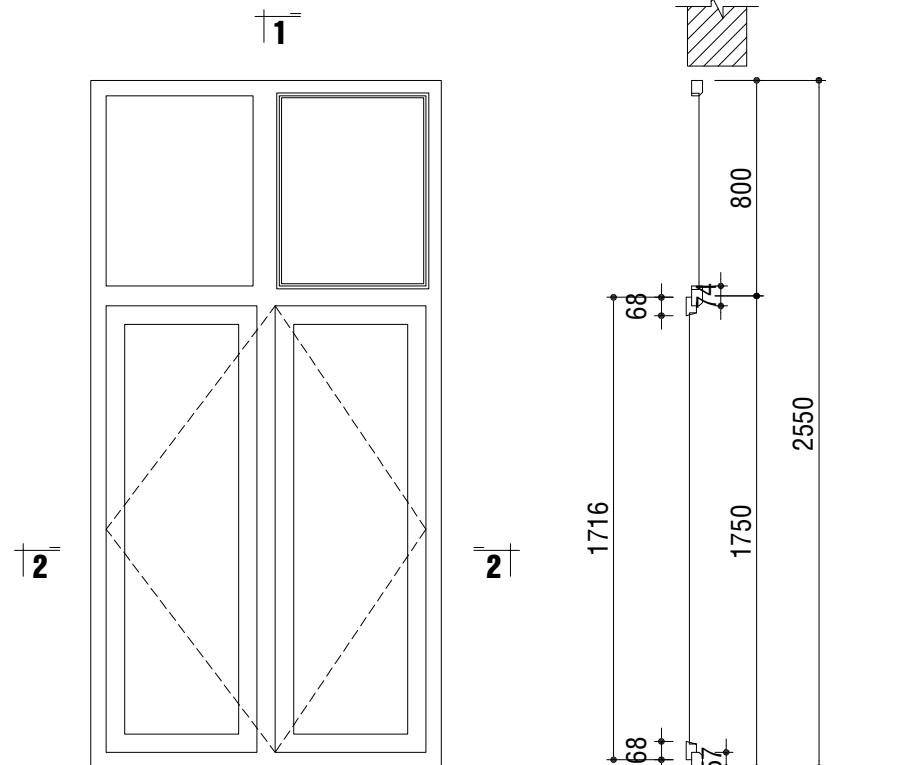
Đ4

Đ1

SỐ LƯỢNG 01 BỘ 2200X2350  
THAY MỚI BẢNG CỬA NHỰA LỖI THÉP

SỐ LƯỢNG 10 BỘ 1050X2250  
THAY MỚI BẢNG CỬA NHỰA LỖI THÉP

 CÔNG TY CỔ PHẦN KIẾN TRÚC VÀ XÂY DỰNG HOÀNG HÀ		HỘI CHỦ THẬP ĐÓ TỈNH THÁI NGUYÊN		
GIÁM ĐỐC 	CHỦ TRÌ 	KS. HOÀNG NGỌC TÚ KS. NGUYỄN QUỐC NGHĨA	CÔNG TRÌNH: PHÁ ĐỠ THANH LÝ NHÀ LÀM VIỆC 2 TẦNG, GARAGE Ô TÔ, KHU NHÀ VỆ SINH VÀ NHÀ KHO BỆNH VIỆN MẮT TÊN BẢN VẼ: CHI TIẾT CỬA	
THIẾT KẾ 	THỂ HIỆN	KTS. ĐẶNG VĂN BẢO	TỶ LỆ: 1/25 KT BẢN VẼ: A3	TK. BVTC NĂM 2024
			BẢN VẼ	BV: 22

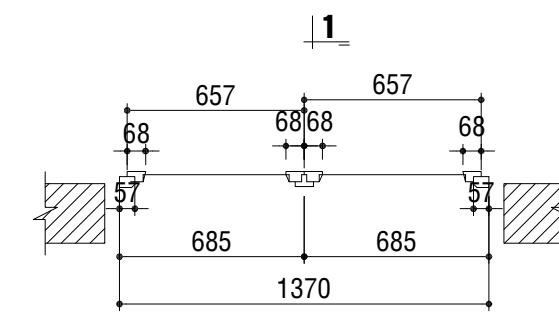
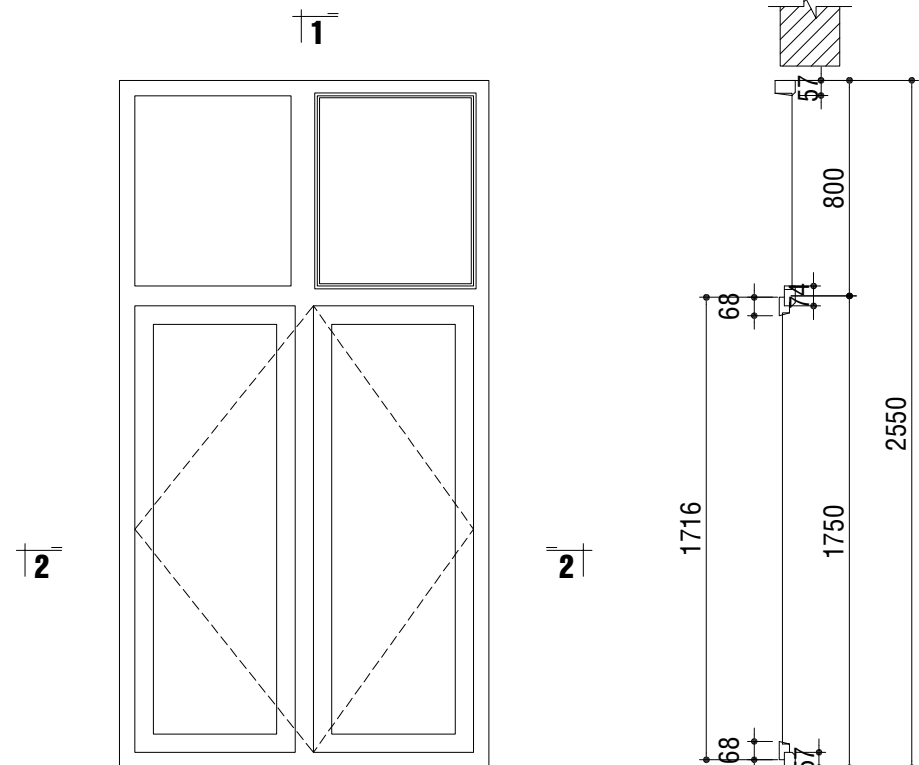


MẶT CẮT 2-2

VK3

SỐ LƯỢNG 02 BỘ 2550X1300  
THAY MỚI BẰNG KHUNG NHÔM VÀNG KÍNH MỜ


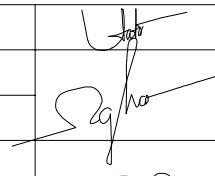

BÊN NGOÀI BÊN TRONG  
MẶT CẮT 1-1



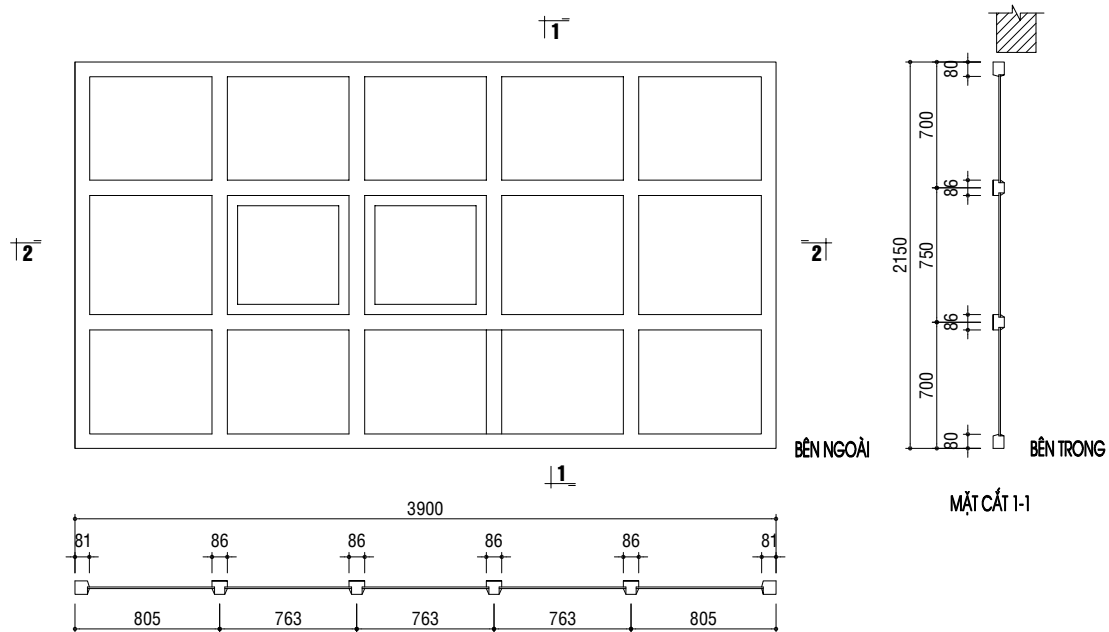
MẶT CẮT 2-2

VK4

SỐ LƯỢNG 01 BỘ 2550X1370  
THAY MỚI BẰNG KHUNG  
NHÔM VÀNG KÍNH MỜ

 CÔNG TY CỔ PHẦN KIẾN TRÚC VÀ XÂY DỰNG HOÀNG HÀ		HỘI CHỮ THẬP ĐỎ TỈNH THÁI NGUYÊN			
GIÁM ĐỐC		KS. HOÀNG NGỌC TÚ	CÔNG TRÌNH: PHÁ ĐÓ THẠNH LÝ NHÀ LÀM VIỆC 2 TẦNG, GARAGE Ô TÔ, KHU NHÀ VỆ SINH VÀ NHÀ KHO BỆNH VIỆN MẮT		
CHỦ TRÌ		KS. NGUYỄN QUỐC NGHĨA	TÊN BẢN VẼ: CHI TIẾT CỬA		
QL. KỸ THUẬT					
THIẾT KẾ		KS. ĐẶNG VĂN BẢO	TỶ LỆ: 1/25	TK. BVTC	BẢN VẼ
THỂ HIỆN			KT BẢN VẼ: A3	NĂM 2024	BV: 23

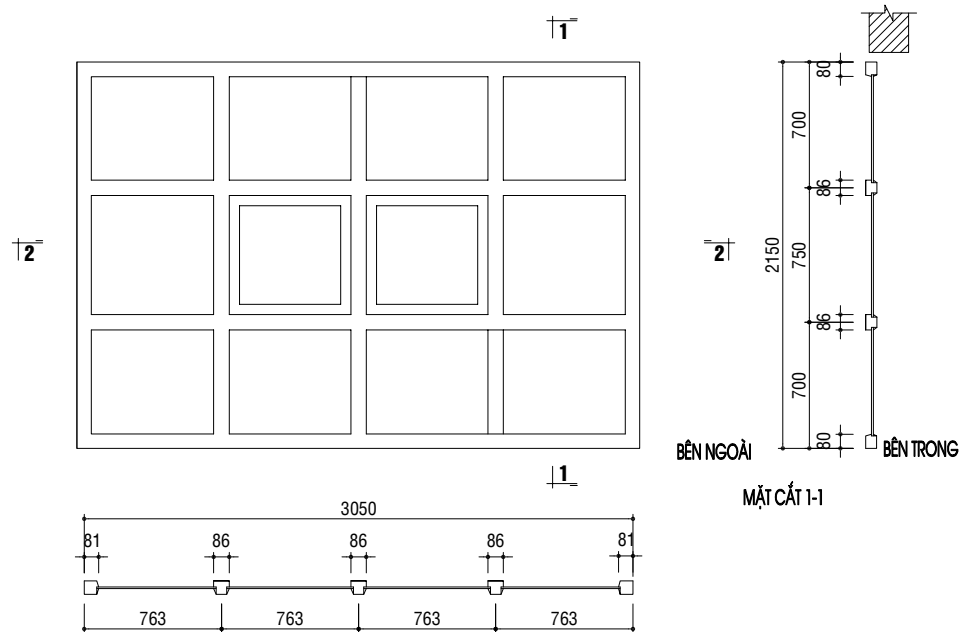




MẶT CẮT 2-2

VK2

SỐ LƯỢNG 01 BỘ 3900X2150  
THAY BẰNG KHUNG NHÔM VÀNG KÍNH MỜ



MẶT CẮT 2-2

VK1

SỐ LƯỢNG 03 BỘ 3050X2150  
THAY BẰNG KHUNG NHÔM VÀNG KÍNH MỜ

 CÔNG TY CỔ PHẦN KIẾN TRÚC VÀ XÂY DỰNG HOÀNG HÀ		HỘI CHỦ THẬP ĐÓ TỈNH THÁI NGUYÊN		
GIÁM ĐỐC 	CHỦ TRÌ 	KS. HOÀNG NGỌC TÚ KS. NGUYỄN QUỐC NGHĨA	CÔNG TRÌNH: PHÁ ĐÓ THANH LÝ NHÀ LÀM VIỆC 2 TẦNG, GARAGE Ô TÔ, KHU NHÀ VỆ SINH VÀ NHÀ KHO BỆNH VIỆN MẮT TÊN BẢN VẼ: MẶT BẰNG HIỆN TRẠNG	
THIẾT KẾ 	THỂ HIỆN	KTS. ĐẶNG VĂN BẢO	TỶ LỆ: 1/75 KT BẢN VẼ: A3	TK. B.V.T.C NĂM 2024 BẢN VẼ BV: 24